



Atlante per la Mobilità Dolce

Anna Donati, portavoce AMODO

Cammini Certificati Touring Club. Esperienze slow di qualità

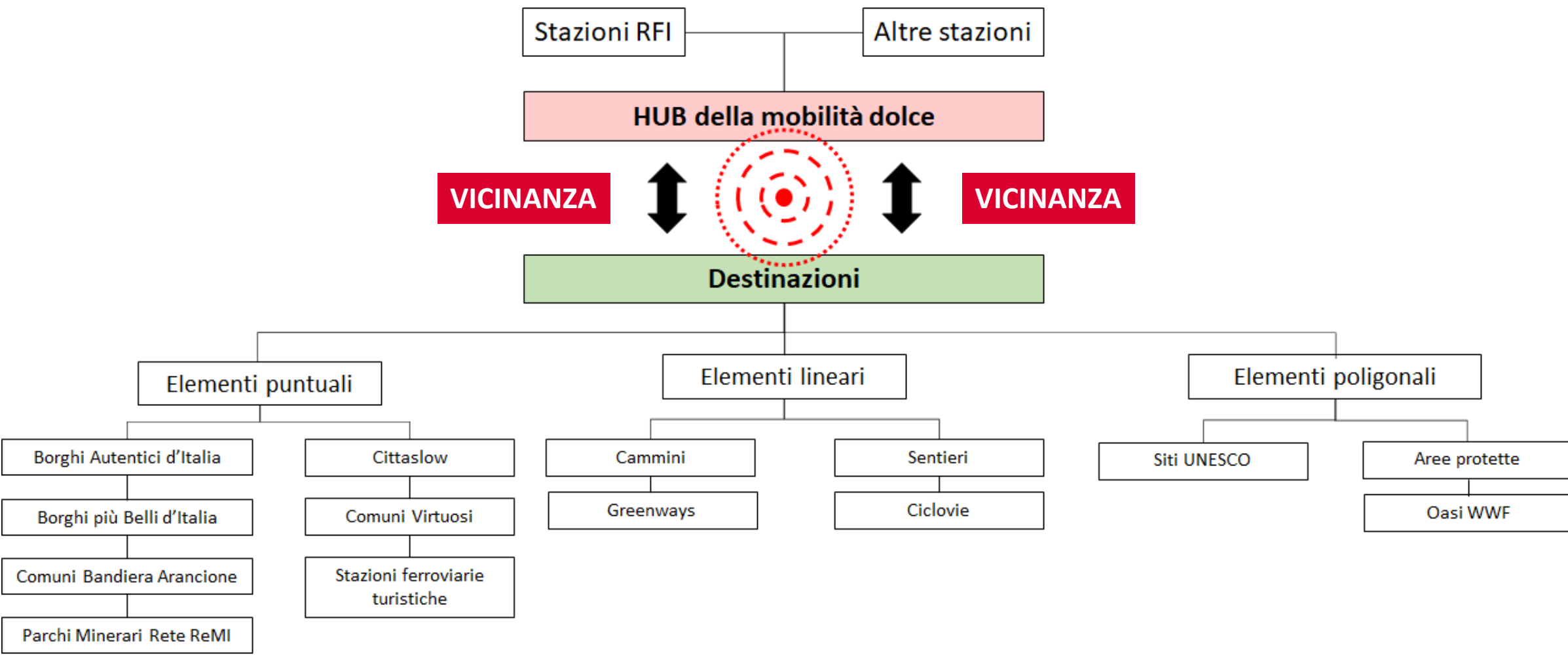
Bologna. Passo dopo Passo. 18 aprile 2026

CON IL PATROCINIO



MEDIA PARTNER





Stazioni Ferroviarie

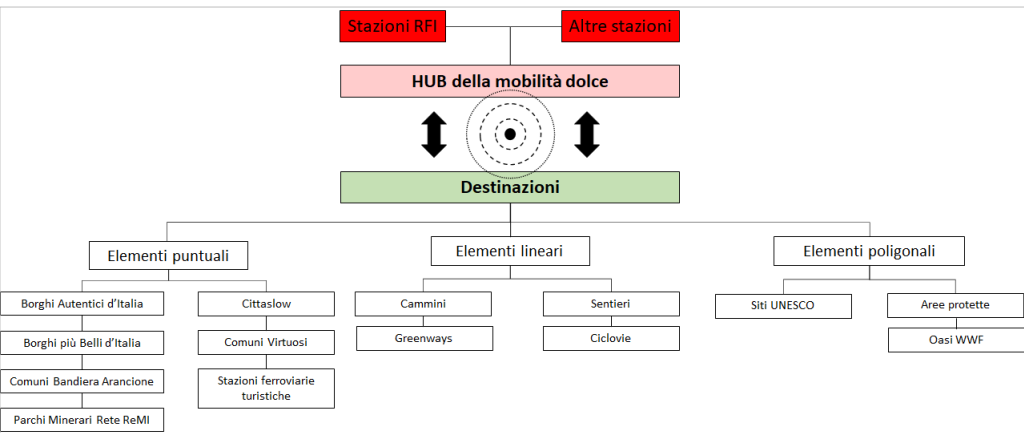
2.962 stazioni ferroviarie

● 2.040 stazioni RFI

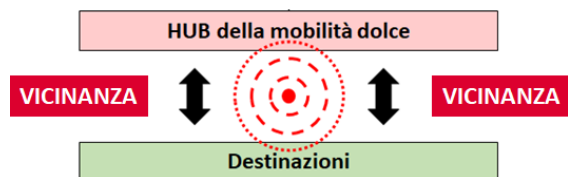
○ 922 altre stazioni

[+ 26 stazioni sospese +299 stazioni attivabili = 3.287 stazioni]

[In realtà, sono stati mappati e analizzati 4.091 accessi alle stazioni]



Calcolo degli indici di vicinanza



Area di influenza (AI) - Sulla base della *velocità media* di riferimento e del tempo considerato ottimale (**30 minuti max**) per l'accesso alle risorse partendo dalla stazione.

Considerando la mobilità dolce come un tipo di mobilità attiva *per tutte le abilità e capacità*, sono state assunte due velocità di riferimento:

- 4 km/h per i pedoni → AI = **2 km**;
- 8 km/h per i ciclisti → AI = **4 km**.

Indici di vicinanza calcolati sulla base della distanza tra ciascun elemento e le stazioni ferroviarie.

$$I_x = 1 - \left(\frac{\text{Distanza}}{\text{AI} + \text{Toll}} \right)$$

Tema/Indice	Elementi d'interesse	Geometria	Area d'influenza	Tolleranza
Mobilità dolce pedonale	Cammini	Polilinea	2 km	+1 km
	Sentieri europei			
	Sentiero Italia CAI			
Mobilità dolce ciclabile (percorsi > 10 km)	Greenways	Polilinea	4 km	+1 km
	Eurovelo			
	Ciclovie Turistiche Nazionali			
	Bicitalia			
Borghi	Bandiere Arancioni	Poligono (Ø 500m dal punto)	2 km	+0,5 km
	Borghi Autentici d'Italia			
	Cittaslow			
	Borghi più belli d'Italia			
	Comuni Virtuosi			
UNESCO	Siti Unesco con ingresso	Punto	2 km	+0,5 km
	Siti Unesco ampi con ingresso	Poligono	2 km	
	Siti Unesco ampi senza ingresso	Poligono	0,5 km	
Aree protette	Aree protette EUAP	Poligono	0,5 km	+0,5 km
	SIC e ZPS			
	Oasi WWF			
	Parchi minerari REMI	Punto	2 km	+0,5 km
Ferrovie turistiche	Stazioni ferrovie turistiche	Punto	0,5	+0,5

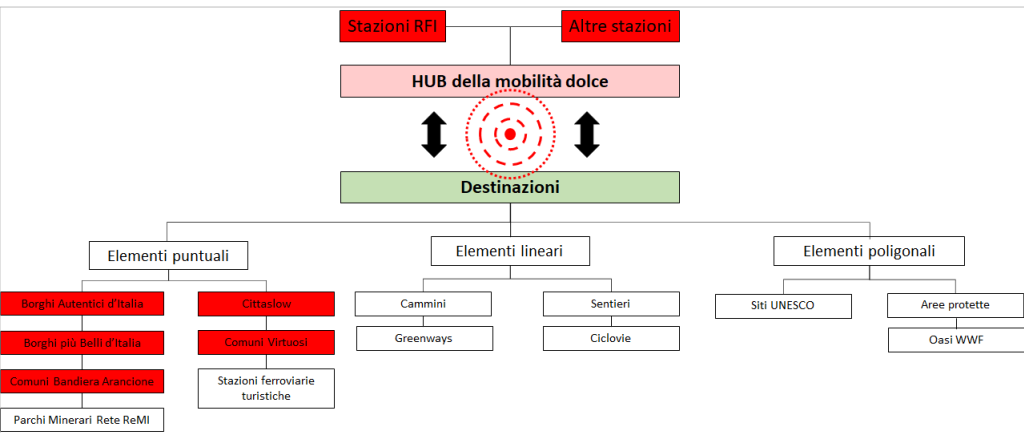
Stazioni e borghi

3.029 stazioni (di cui 2.057 RFI)

296 stazioni (10%) sono in prossimità di un borgo

● 190 stazioni RFI (di cui 10 vicine a 2-3 borghi)

○ 106 altre stazioni (di cui 17 vicine a 2-3 borghi)



Stazioni e sentieri

3.029 stazioni (di cui 2.057 RFI)

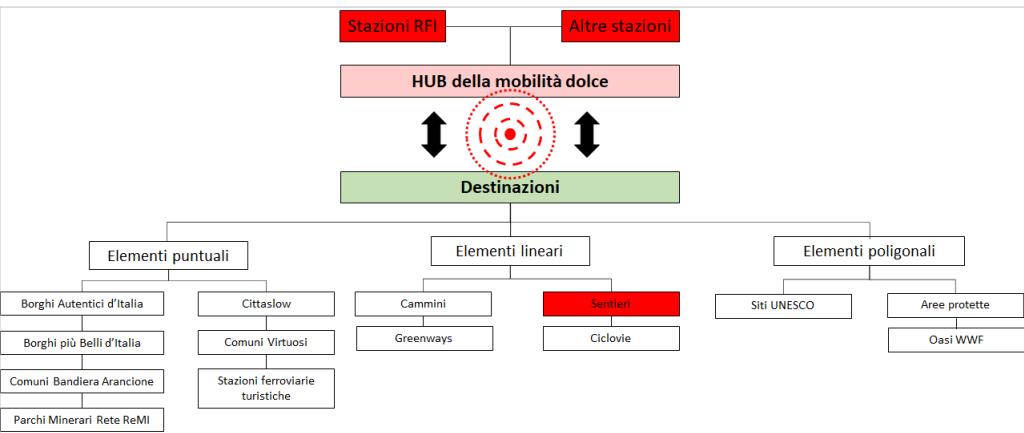
523 stazioni (17%) sono in prossimità del sentiero Italia del CAI o di un Sentiero Europeo (FIE) (49 stazioni sono in prossimità ad entrambi)

149 stazioni (5%) sono in prossimità del sentiero Italia del CAI

● **93 stazioni RFI** ○ **56 altre stazioni**

423 stazioni (14%) sono in prossimità di un Sentiero Europeo (FIE)

● **270 stazioni RFI** ○ **153 altre stazioni**

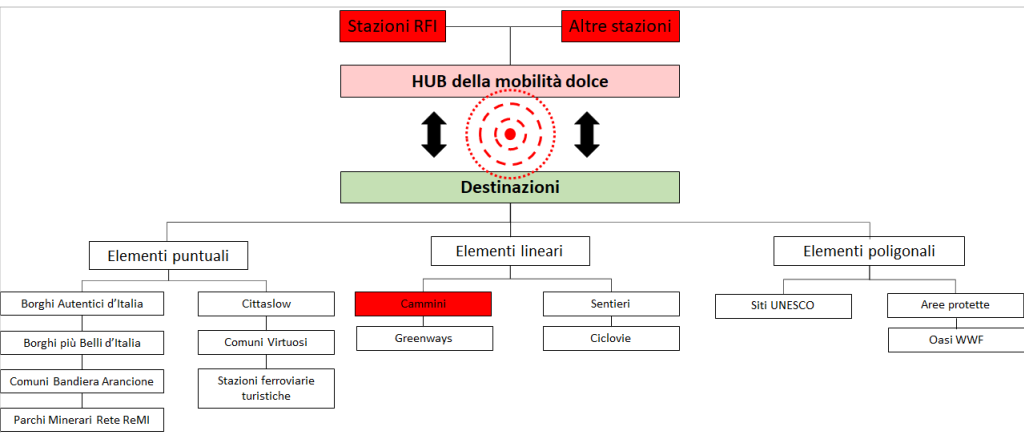
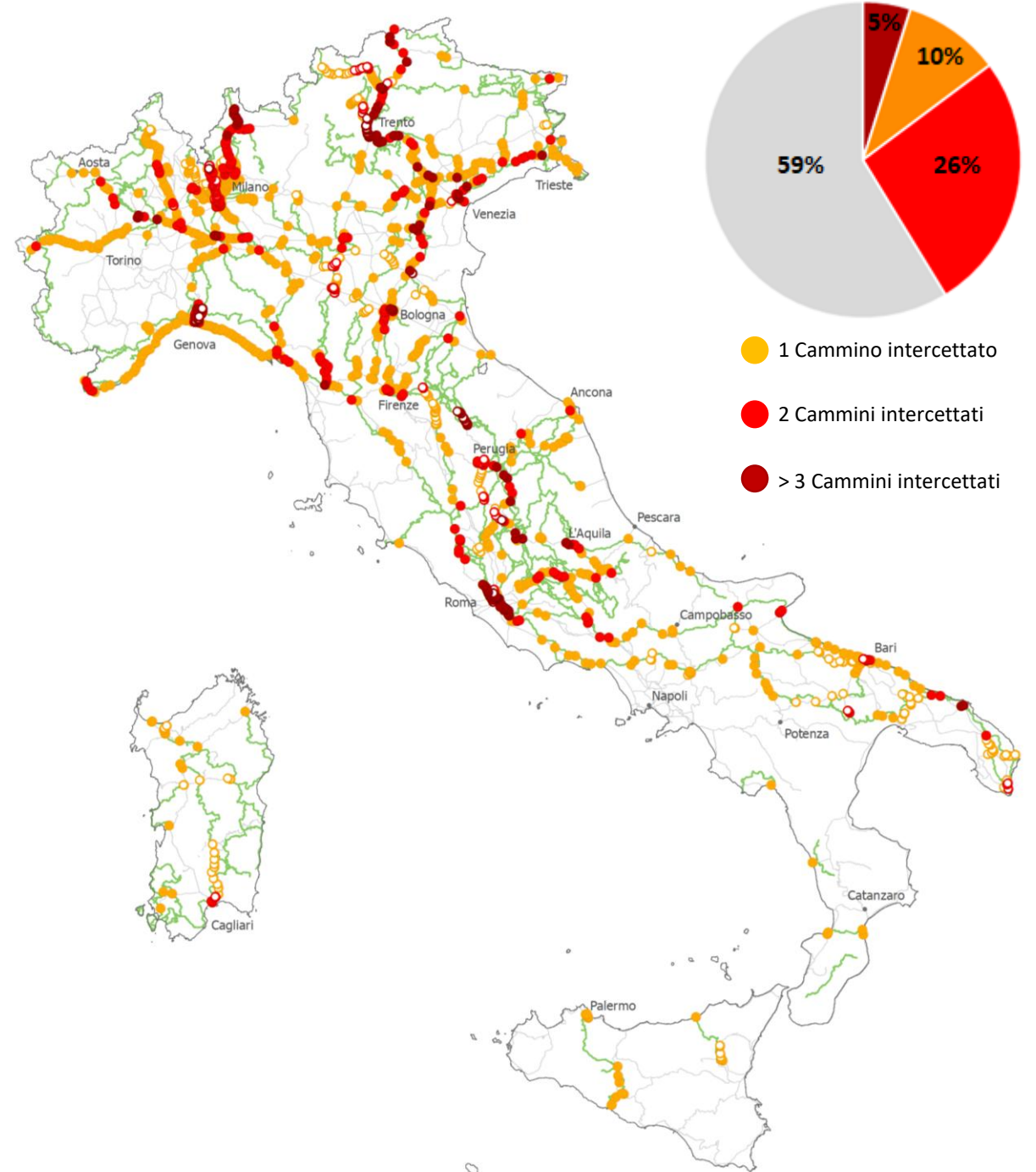


Stazioni e cammini

3.029 stazioni (di cui 2.057 RFI)

1.249 stazioni (41%) sono in prossimità di almeno un cammino

- 800 stazioni prossime a 1 cammino
- 301 stazioni prossime a 2 cammini
- 148 stazioni prossime a 3 o più cammini



Stazioni, greenway e ciclovie

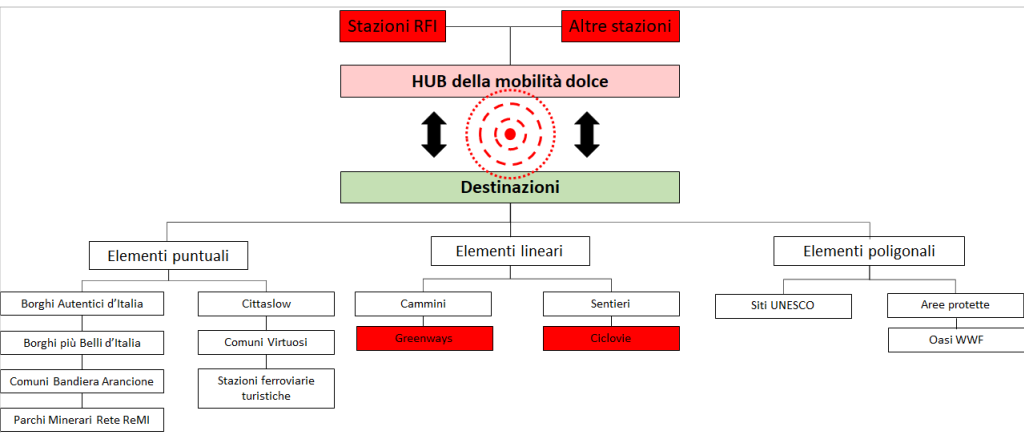
3.029 stazioni (di cui 2.057 RFI)

1.830 stazioni (60%) distano meno di 5 km da una greenway o da una ciclovvia

● **1.237 stazioni RFI** ○ **593 altre stazioni**

Di queste, **1.478 (49%) distano meno di 2,5 km da una greenway o da una ciclovvia**

● **1019 stazioni RFI** ○ **459 altre stazioni**



Stazioni, borghi, cammini e sentieri, greenways e ciclovie, aree protette e siti Unesco

3.029 stazioni (di cui 2.057 RFI)
124 stazioni (4%) sono in prossimità di borghi e percorsi della mobilità dolce (MDP + MDB)

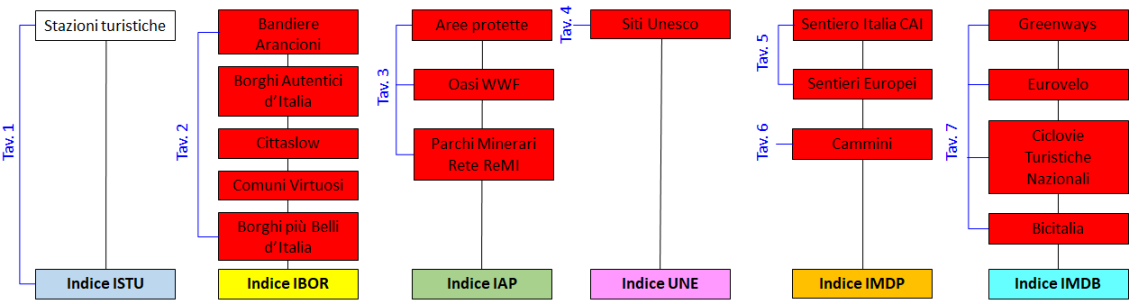
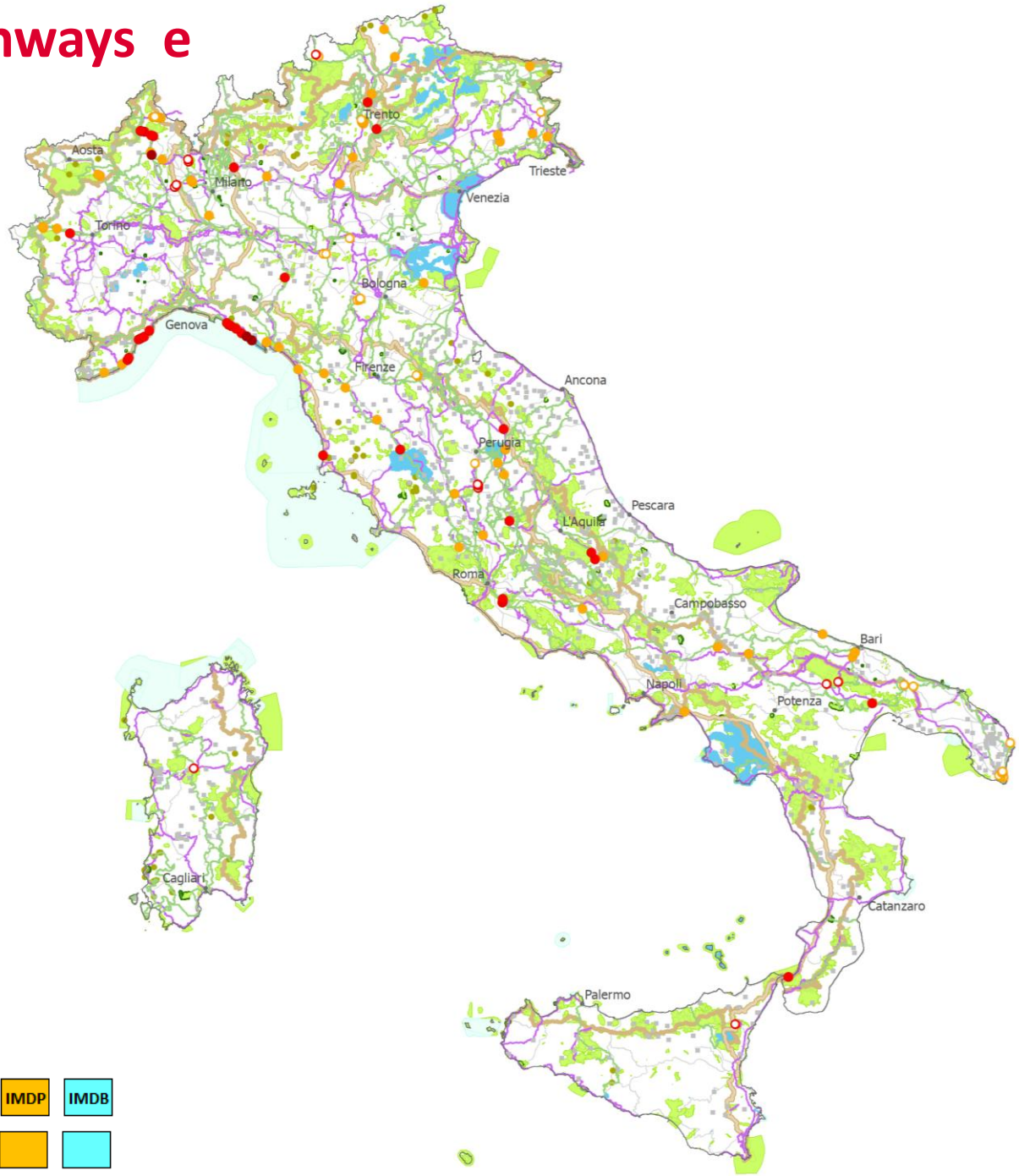
● **82 stazioni RFI** ○ **42 altre stazioni**

Di queste, **47 sono in prossimità anche di un'area protetta**

● **35 stazioni RFI** ○ **12 altre stazioni**

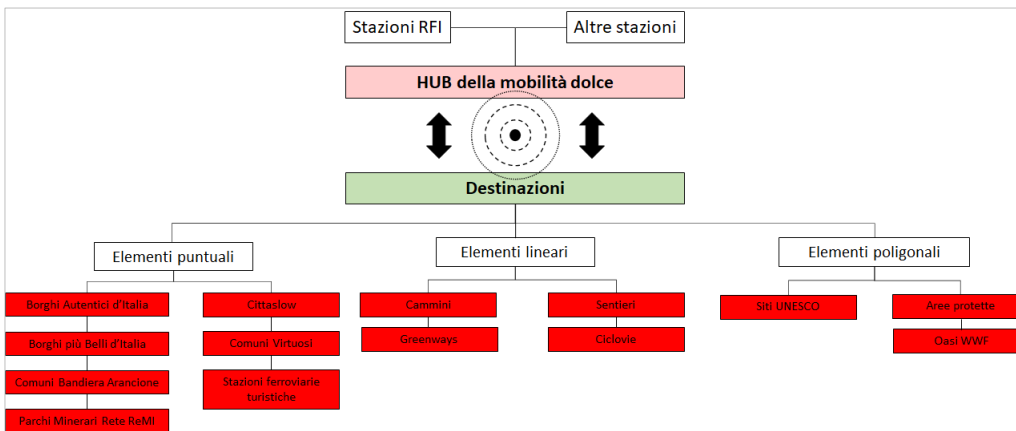
Tra queste **3 stazioni sono anche in prossimità di un sito UNESCO**

● **3 stazione RFI** ○ **0 altre stazioni**

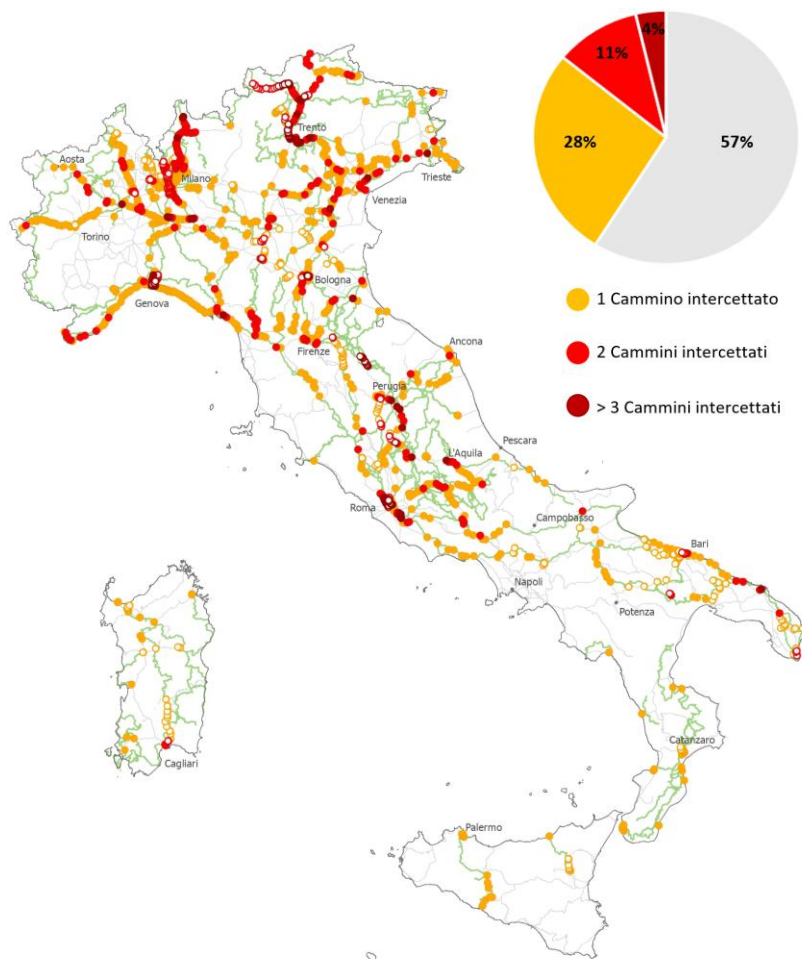


Interconnessione

STU	383	Stazioni ferroviarie turistiche (28 Linee, 1.618 Km)
BOR	945	Borghi (Bandiere Arancioni, Borghi Autentici d'Italia, Cittaslow, Comuni Virtuosi, Borghi più Belli d'Italia)
MDP	12.000	km di Sentieri
	84	Cammini (25.650 km)
AP	1687	Aree protette (89.750 Km²)
UNE	55	Siti Patrimonio UNESCO (5.700 Km²)
MDB	18.000	km di Ciclovie e greenways



Calcolo degli indici di vicinanza



Elementi d'interesse	Totale stazioni entro area di influenza		Stazioni RFI entro area di influenza		Stazioni in concessione entro area di influenza	
	N.	%	N.	%	N.	%
Borghi	305	10,3%	205	6,9%	100	3,4%
Siti Unesco	251	8,5%	152	5,1%	99	3,3%
Aree protette	648	21,9%	461	15,6%	187	6,3%
Greenways e ciclovie	1807	61,0%	1253	42,3%	554	18,7%
Cammini o sentieri	1570	53,0%	1.071	36,2%	499	16,8%

2.962 stazioni (di cui 2.040 RFI)

1.268 stazioni (43%) sono in prossimità di almeno un cammino

- ○ **817** stazioni prossime a 1 cammino
- ○ **332** stazioni prossime a 2 cammini
- ○ **119** stazioni prossime a 3 o più cammini

Di queste, **821 (28%)** distano meno di 1 km da un cammino

Elementi	N.	%
Cammini	1.268	43%
Sentieri	561	19%
Cammini e sentieri	214	7%

Linee Ferroviarie Paesaggistiche

3.029 stazioni (di cui 2.057 RFI)

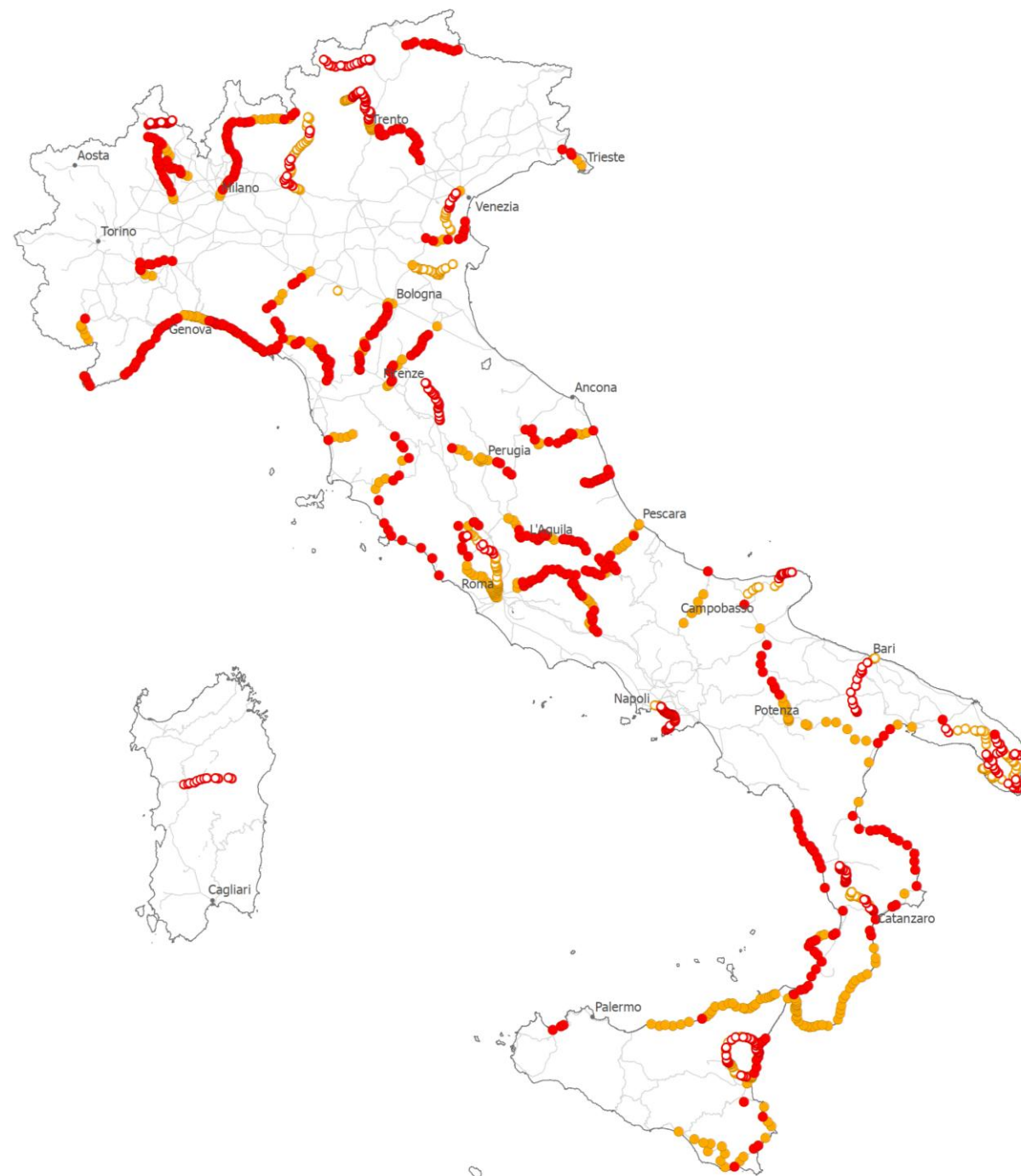
1.076 stazioni (36%) appartengono a linee di interesse paesaggistico

● **673 stazioni RFI** ○ **403 altre stazioni**

Di queste, **670 (22%) sono in comuni con popolazione inferiore ai 100.000 abitanti e hanno IMDP o IMDB > 0**

● **419 stazioni RFI** ○ **251 altre stazioni**

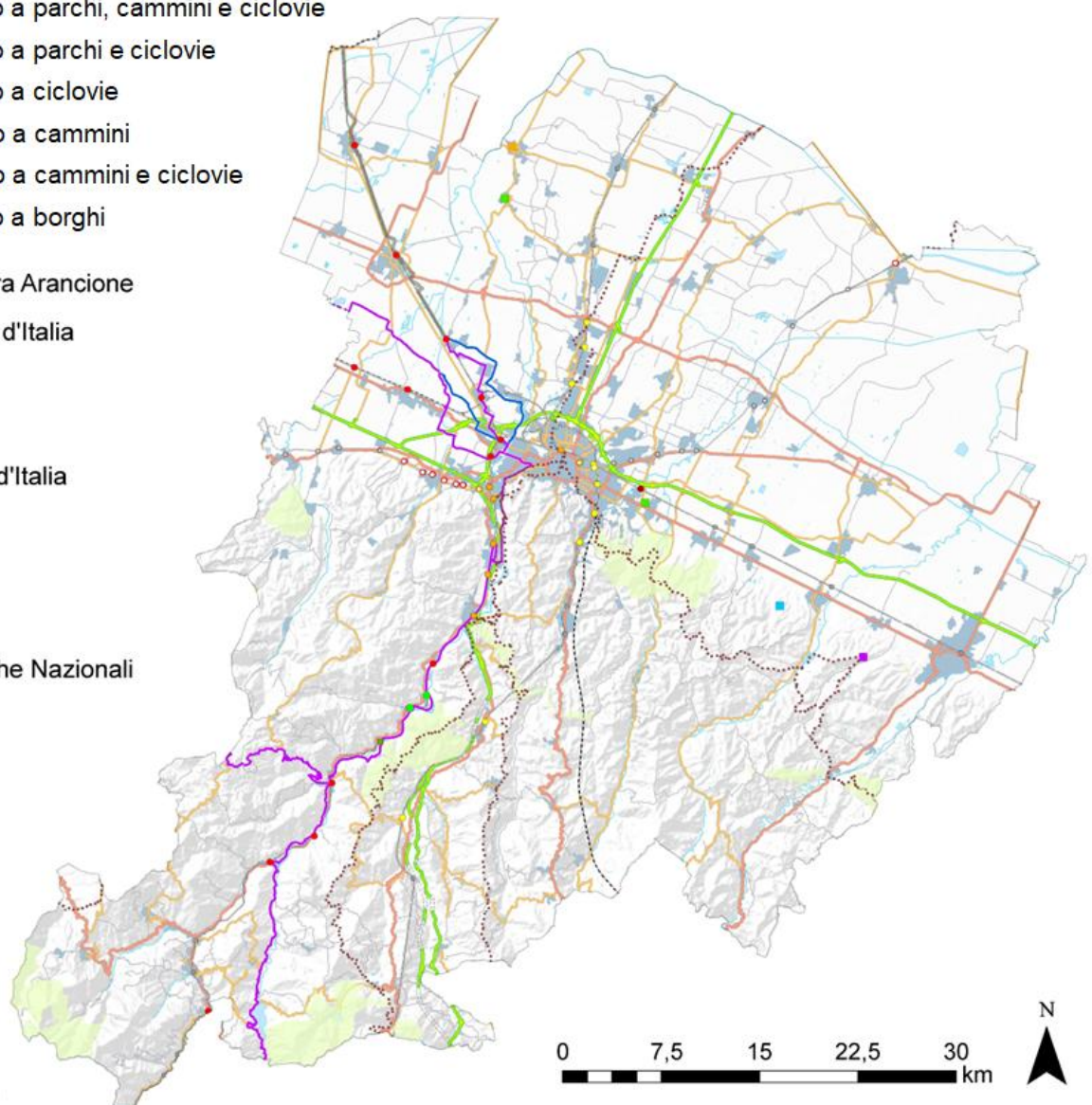
Le “**linee ferroviarie del Paesaggio**”, le 50 linee ferroviarie attive caratterizzate da una elevata qualità del paesaggio attraversato, visibile direttamente dal finestrino del treno. Sono le tratte che passano nel raggio di 300 m da aree naturali protette, siti Unesco, usi del suolo caratterizzati da elevata naturalità, o nel raggio di 100 m dalla linea di costa.

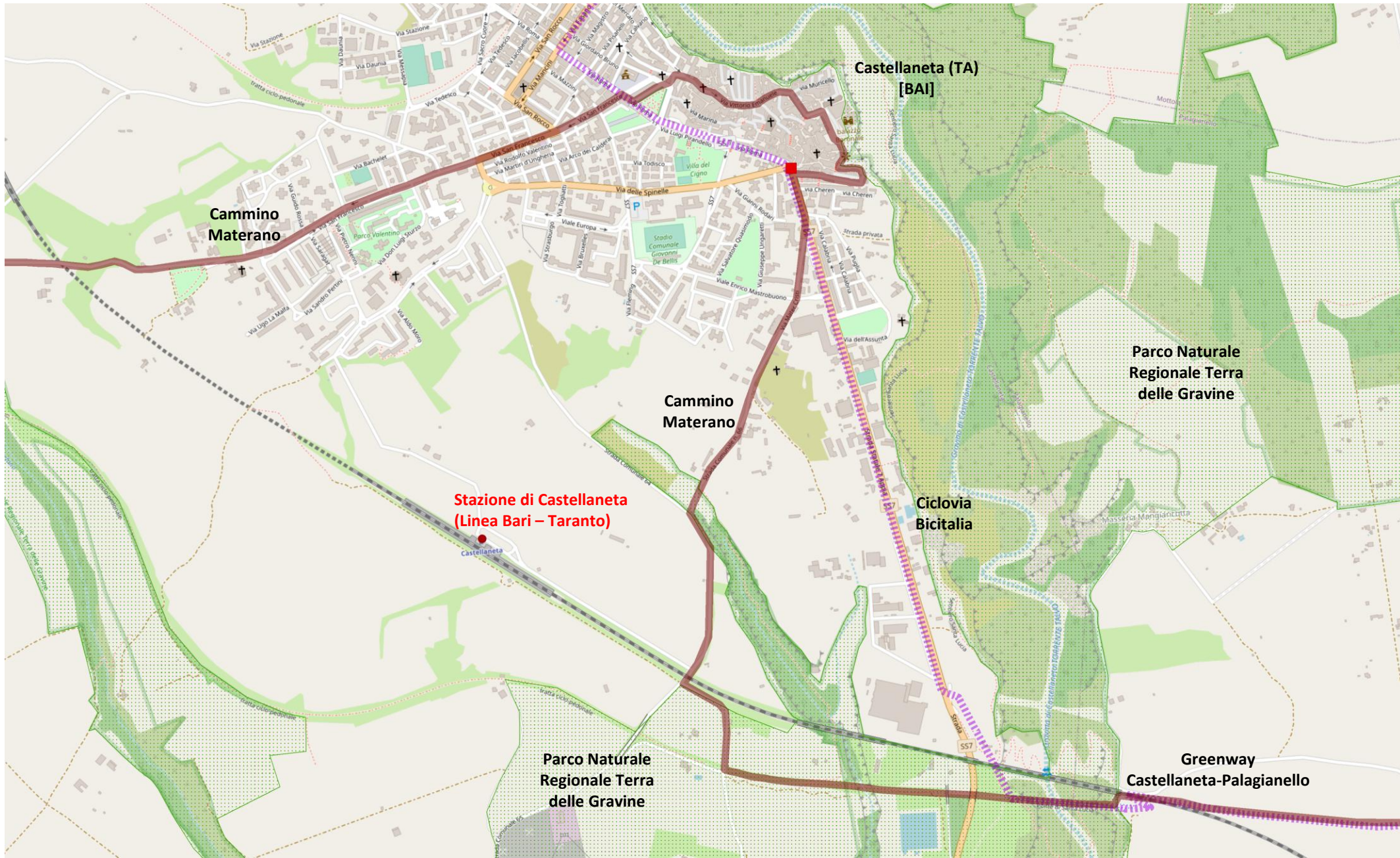


Atlante della Mobilità Dolce in provincia di Bologna

Stazione	Comune	
● ○	Pioppe di Salvaro	Grizzana Morandi
● ○	Pian di Venola	Marzabotto
● ○	Marzabotto	Marzabotto
● ○	Osteria Nuova	Sala Bolognese
● ○	Casteldebole	Bologna
● ○	Bologna Borgo Panigale	Bologna
● ○	Calderara-Bargellino	Calderara di Reno
● ○	Anzola dell'Emilia	Anzola dell'Emilia
● ○	Ponte della Venturina	Alto Reno Terme
● ○	Riola	Vergato
● ○	Carbona	Vergato
● ○	Vergato	Vergato
● ○	Lama di Reno	Marzabotto
● ○	Casalecchio Palasport	Casalecchio di Reno
● ○	Riale	Zola Predosa
● ○	Pilastrino	Zola Predosa
● ○	Zola Centro	Zola Predosa
● ○	Zola Chiesa	Zola Predosa
● ○	Ponte Ronca	Zola Predosa
● ○	Samoggia	Anzola dell'Emilia
● ○	Molinella	Molinella
● ○	S. Giovanni in Persiceto	S. Giovanni in Persiceto
● ○	Crevalcore	Crevalcore
● ○	Monzuno-Vado	Monzuno
● ○	Grizzana	Grizzana Morandi
● ○	Rastignano	Pianoro
● ○	Bologna S. Ruffillo	Bologna
● ○	Bologna Mazzini	Bologna
● ○	Bologna Via Rimesse	Bologna
● ○	Bologna S. Vitale	Bologna
● ○	Bologna Corticella	Bologna
● ○	Castelmaggiore	Castel Maggiore
● ○	Funo Centergross	Argelato
● ○	Bologna Centrale	Bologna
● ○	Bologna Zanolini	Bologna
● ○	Casalecchio Ceretolo	Casalecchio di Reno
● ○	Casalecchio Garibaldi	Casalecchio di Reno
● ○	Sasso Marconi	Sasso Marconi
● ○	Pontecchio Marconi	Sasso Marconi
● ○	Borgonuovo	Sasso Marconi
● ○	Casalecchio di Reno	Casalecchio di Reno
● ○	S. Lazzaro di Savena	San Lazzaro di Savena

- RFI ALTRE
- ○ Stazioni
- ○ Stazioni vicino a parchi, cammini e ciclovie
- ○ Stazioni vicino a parchi e ciclovie
- ○ Stazioni vicino a ciclovie
- ○ Stazioni vicino a cammini
- ○ Stazioni vicino a cammini e ciclovie
- ○ Stazioni vicino a borghi
- Comuni Bandiera Arancione
- Borghi Autentici d'Italia
- Città Slow
- Comuni virtuosi
- Borghi più Belli d'Italia
- Cammini
- Greenway
- Eurovelo 7
- Ciclovie Turistiche Nazionali
- Aree protette





Approfondimento area del cratere

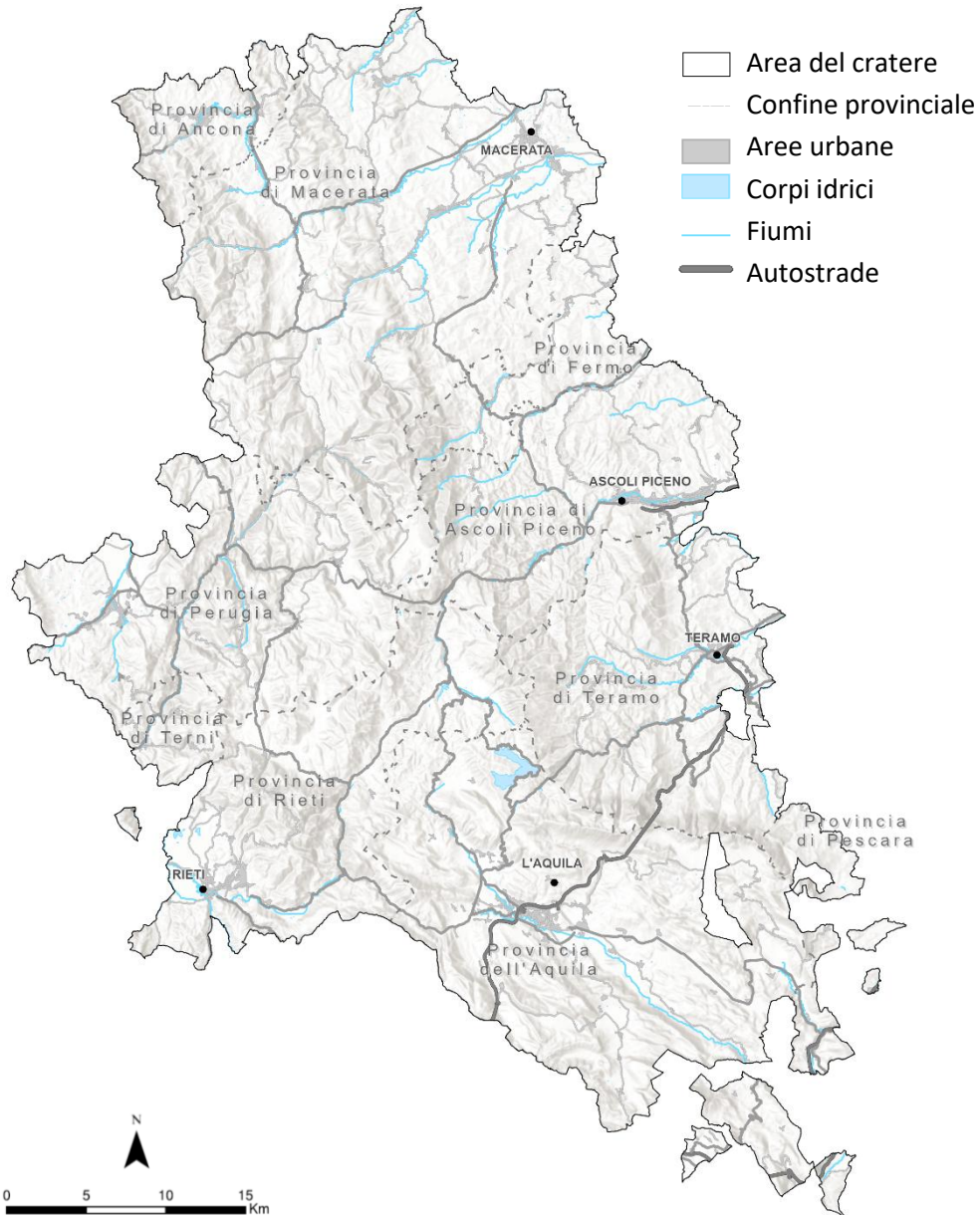


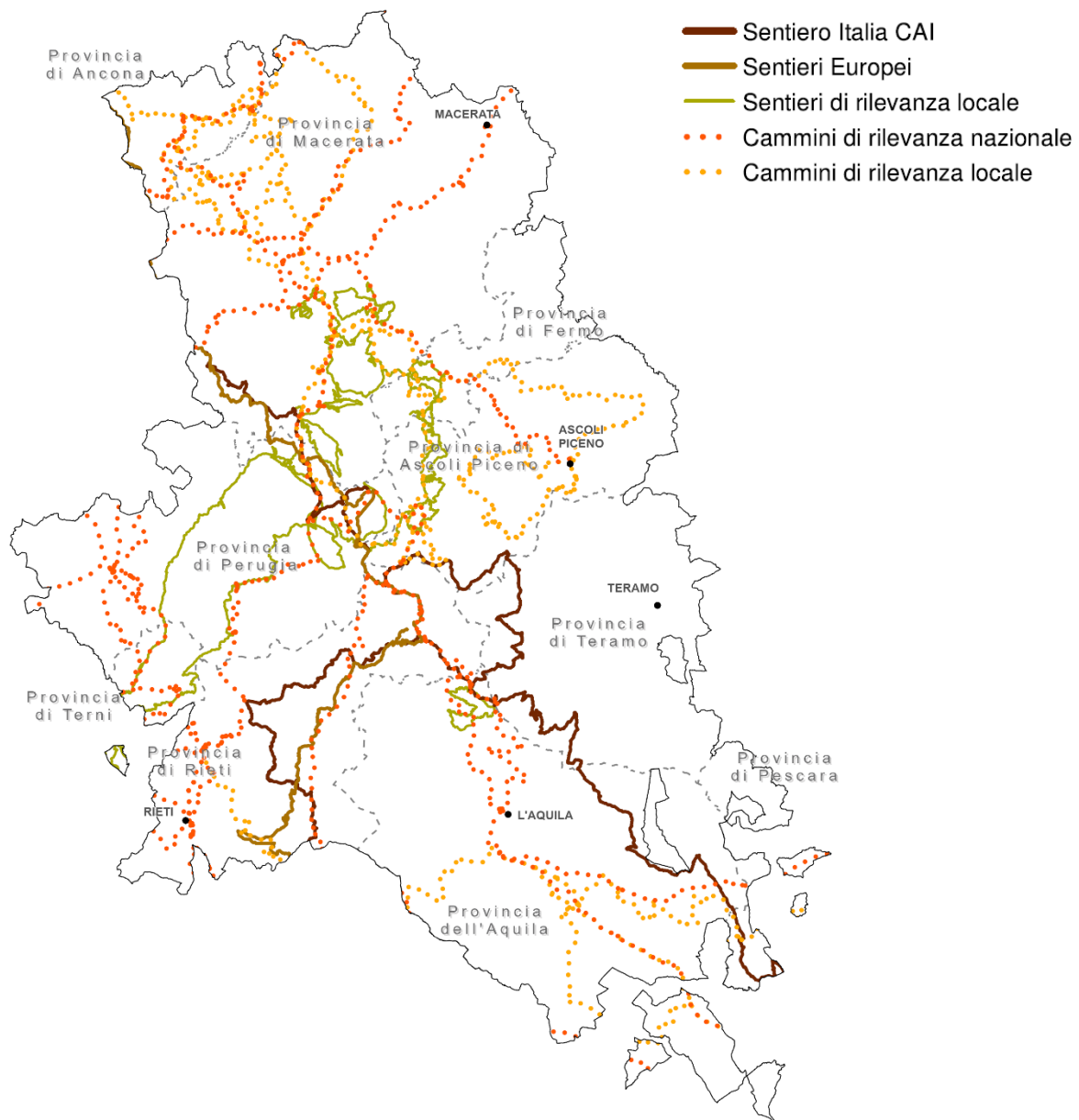
Tabella 1 – Numero di comuni, popolazione residente e superficie dell'area di studio

Regione	Provincia	Area del "cratere"				Intero territorio provinciale			
		N° comuni	Popolazione residente (N° ab.)	Superficie (Km ²)	Densità (ab./Km ²)	N° comuni	Popolazione residente (N° ab.)	Superficie (Km ²)	Densità (ab./ Km ²)
Marche	Ancona	2	32.515	288,99	112,5	47	461.745	1.963,21	235,2
	Macerata	44	172.499	2.356,85	73,2	55	305.249	2.779,31	109,8
	Ascoli Piceno	22	97.120	950,97	102,1	33	202.317	1.228,19	164,7
	Fermo	17	24.526	381,34	64,3	40	168.485	862,75	195,3
Umbria	Perugia	11	48.725	1.268,06	38,4	59	641.318	6.336,99	101,2
	Terni	4	5.813	140,27	41,4	33	218.254	2.127,23	102,6
Lazio	Rieti	15	68.755	1.154,19	59,6	73	150.689	2.750,25	54,8
Abruzzo	L'Aquila	42	105.605	1.968,35	53,7	108	288.439	5.047,34	57,2
	Teramo	18	88.161	1.115,27	79,1	47	299.402	1.954,34	153,2
	Pescara	8	15.346	196,89	77,9	46	313.346	1.230,29	254,7
Totale		183	659.065	9.821,17	67,1	541	3.049.244	26.279,90	116,0

Per avere un ordine di grandezza, Roma ha una densità di 2.133 ab/km².

Se avesse una densità di 67 ab/km², Roma avrebbe 86.000 abitanti, con 116 ab/km² ne avrebbe 150.000 (invece che 2,75 milioni).

Approfondimento



Cammini (22) + Sentieri (7 per 1.223 km)

Sentieri di rilevanza nazionale (1) e internazionale (1)

	Nome sentiero	Regione	Provincia	Lunghezza (Km)	
				Nell'area del cratere	Totale
1	Sentiero Italia CAI	Marche, Umbria, Lazio, Abruzzo	AN, MC, AP, PG, TE, RI, AQ, PE	408	7.000
2	Sentiero Europeo E1	Marche, Umbria, Lazio	AN, MC, AP, PG, RI	188	2.443
TOTALE*				560	9.443

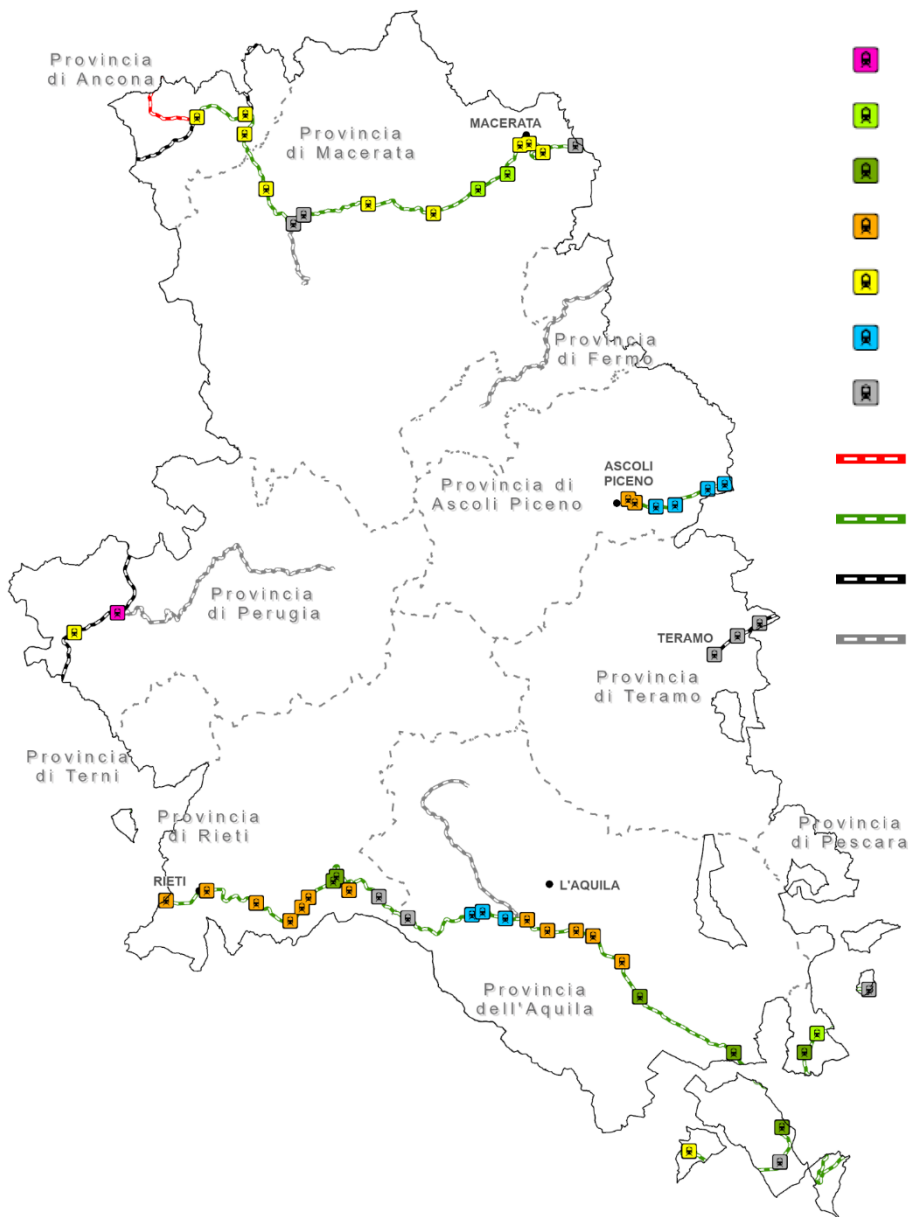
*I tratti condivisi tra più sentieri sono considerati una sola volta

Sentieri di rilevanza locale (5)

	Nome sentiero	Regione	Provincia	Lunghezza (Km)	
				Nell'area del cratere	Totale
1	Grande anello bike del Parco dei Monti Sibillini	Marche, Umbria	MC, AP, PG, FM	186	186
2	Anelli bike del Parco dei Monti Sibillini	Marche, Umbria	MC, AP, PG, FM	331	331
3	Sentieri Natura del Parco dei Monti Sibillini	Marche, Umbria	MC, AP, PG, FM	73	73
4	Greenway del Nera	Umbria, Lazio	PG, RI, TR	156	230
5	Giro del Lago di Campotosto del Parco del Gran Sasso	Abruzzo	AQ	39	39
TOTALE*				663	737

*I tratti condivisi tra più sentieri sono considerati una sola volta

Cammini (2.109 km) + Sentieri (1.223) = 3.332 km
[340 m/km²]



- Stazioni vicino a cammini, ciclovie e siti Unesco
- Stazioni vicino a cammini e aree protette
- Stazioni vicino a cammini, ciclovie e aree protette
- Stazioni vicino a cammini e ciclovie
- Stazioni vicino a cammini
- Stazioni vicino a ciclovie
- Altre Stazioni
- Ferrovie turistiche
- Ferrovie di interesse paesaggistico
- Altre ferrovie
- Ferrovie dismesse

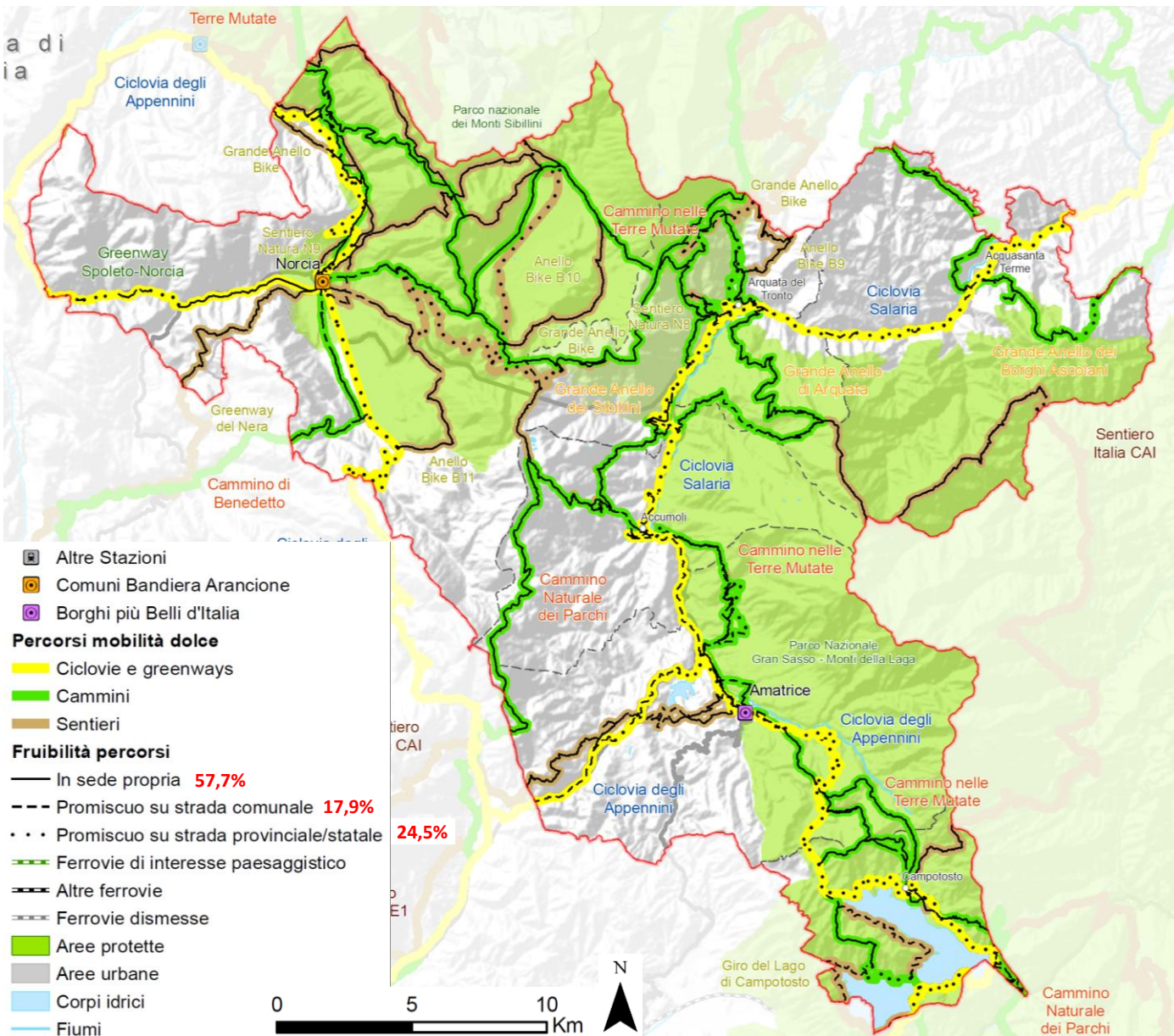
52 stazioni distribuite nel territorio di 29 comuni

Risorse presenti nelle vicinanze (N°)					
Borghi	Cammini e sentieri di rilevanza nazionale	Greenway e ciclovie	Siti Unesco	Aree protette	Stazioni linee turistiche
2	35	29	1	10	1

- 80% (42) vicine a infrastrutture per la mobilità dolce (cammini, ciclovie, greenways, sentieri)
- 20% (10) in prossimità di aree protette
- solo il 9% (5) non in prossimità di elementi di interesse

Approfondimento

Accumoli e Amatrice (RI), Acquasanta Terme e Arquata del Tronto (AP), Campotosto (AQ), Norcia (PG)



	Accumoli	Acquasanta Terme	Amatrice	Arquata del Tronto	Campotosto	Norcia	Totale (Km)	Totale (%)
————	31,6	29,8	44,7	75,1	22,0	136,4	339,6	57,7%
-----	14,9	6,1	30,0	10,3	21,4	22,5	105,2	17,9%
.....	3,7	18,2	21,6	19,6	22,2	59,1	144,3	24,5%
Totale	50,2	54,1	96,2	104,9	65,6	218,0	589,1	100%

	Cammini		Sentieri		Greenway e ciclovie	
	(Km)	(%)	(Km)	(%)	(Km)	(%)
In sede propria	201,6	74,3%	208,4	62,0%	8,9	6,7%
Promiscui su strada comunale	43,0	15,9%	69,2	20,6%	27,9	21,1%
Promiscui su strada provinciale/statale	26,7	9,8%	58,7	17,5%	95,5	72,2%
Totale	271,3	100,0%	336,3	100,0%	132,3	100,0%

Rilevanza	Nome	Lunghezza complessiva nell'area approfondimento (Km)	Tratti in sede propria		Tratti promiscui su strada comunale		Tratti promiscui su strada provinciale/statale	
			Km	%	Km	%	Km	%
	Cammini (totale)	271,3	201,6	74,3%	43,0	15,9%	26,7	9,8%
Nazionale	Cammino di Benedetto	10,6	7,3	68,9%	3,2	30,2%	0,1	0,9%
	Cammino Naturale dei Parchi	63,3	45,0	71,0%	16,6	26,2%	1,7	2,8%
	Cammino nelle Terre Mutate	114,3	69,8	61,0%	23,0	20,1%	21,5	18,9%
Locale	Grande Anello dei Borghi Ascolani	25,0	18,5	74,0%	3,1	12,4%	3,4	13,6%
	Grande Anello di Arquata	48,6	40,1	82,6%	5,3	10,8%	3,2	6,6%
	Grande Anello dei Sibillini	37,5	37	98,7%	0,3	0,8%	0,2	0,5%
	Sentieri (totale)	336,3	208,4	62,0%	69,2	20,6%	58,7	17,5%
Nazionale	Sentiero europeo E1	72,7	37,3	51,3%	20,8	28,6%	14,6	20,1%
	Sentiero Italia del CAI	140,7	113,1	80,4%	25,1	17,8%	2,5	1,8%
Locale	Grande anello bike del Parco dei Monti Sibillini	49,8	23,0	46,2%	8,2	16,5%	18,6	37,3%
	Anelli bike del Parco dei Monti Sibillini	77,3	46,8	60,5%	12,5	16,2%	18	23,3%
	Sentieri Natura del Parco dei Monti Sibillini	10,8	8,3	77,0%	1,1	9,8%	1,4	13,2%
	Greenway del Nera	22,3	18,5	83,0%	3,4	15,2%	0,4	1,8%
	Giro del Lago di Campotosto del parco del Gran Sasso	32,8	0,0	0,1%	14,0	42,7%	18,8	57,2%
	Greenway e Ciclovie (totale)	132,3	8,9	6,7%	27,9	21,1%	95,5	72,2%
-	Greenway Spoleto-Norcia	13,4	8,4	63,0%	0,0	0,0%	5,0	37,0%
	Ciclovie degli Appennini	75,5	0,5	0,6%	11,2	14,8%	63,8	84,6%
	Ciclovie Salaria	55,6	0,0	0,0%	26,2	47,0%	29,4	53,0%

Il Web-GIS è raggiungibile sia dal sito di AMODO (www.mobilitadolce.net) che da quello di RFI (www.rfi.it).



Numero di destinazioni raggiungibili da Stazioni RFI (≈2340)

(Siti Unesco, Borghi, Cammini ...)



Numero di destinazioni raggiungibili da Stazioni di altri gestori infrastrutture (≈950)

(Siti Unesco, Borghi, Cammini ...)



Stazioni (RFI e altri gestori infrastrutture)	Siti Unesco	Borghi (Borghi, Bandiere Arancioni, Cittaslow,	Cammini e sentieri (cammini, sentieri)	Ciclovie (esistenti e di progetto)	Aree protette (parchi, riserve, Oasi WWF, parchi)	Ferrovie Turistiche (esistenti e	Ferrovie del paesaggio (linee di particolare
3.287	269	345	1.696	1.966	718	131	1.596
	Stazioni entro 2,5 km dai Siti Unesco	Stazioni entro 2,5 km dai Borghi	Stazioni entro 3 km dai Cammini	Stazioni entro 5 km dalle Ciclovie	Stazioni entro 1 km da Aree protette	Stazioni entro 1 km da Ferrovie storiche	N° Stazioni

Grazie per l'attenzione!

