

«Il treno è ancora il futuro»

Da Chianciano nella Ciociaria a Torino e da Genova verso Roma e Napoli, il treno è ancora il futuro. Il direttore D'Alema ha presentato il piano a medio e lungo termine della Ferrovie dello Stato

Una rivoluzione in corso. In un'area che ha visto crescere il numero di abitanti di oltre 100 mila unità, la ferrovia è ancora un mezzo di trasporto quasi inesistente. Eppure, in un'area che ha visto crescere il numero di abitanti di oltre 100 mila unità, la ferrovia è ancora un mezzo di trasporto quasi inesistente. Eppure, in un'area che ha visto crescere il numero di abitanti di oltre 100 mila unità, la ferrovia è ancora un mezzo di trasporto quasi inesistente.

Il treno è ancora il futuro. Il direttore D'Alema ha presentato il piano a medio e lungo termine della Ferrovie dello Stato. Il piano è diviso in tre fasi: la prima, che si realizzerà entro il 2010, prevede la costruzione di 1.500 chilometri di linee ferroviarie, la seconda, che si realizzerà entro il 2015, prevede la costruzione di 2.500 chilometri di linee ferroviarie, la terza, che si realizzerà entro il 2020, prevede la costruzione di 3.500 chilometri di linee ferroviarie.

Il piano è diviso in tre fasi: la prima, che si realizzerà entro il 2010, prevede la costruzione di 1.500 chilometri di linee ferroviarie, la seconda, che si realizzerà entro il 2015, prevede la costruzione di 2.500 chilometri di linee ferroviarie, la terza, che si realizzerà entro il 2020, prevede la costruzione di 3.500 chilometri di linee ferroviarie.

Il piano è diviso in tre fasi: la prima, che si realizzerà entro il 2010, prevede la costruzione di 1.500 chilometri di linee ferroviarie, la seconda, che si realizzerà entro il 2015, prevede la costruzione di 2.500 chilometri di linee ferroviarie, la terza, che si realizzerà entro il 2020, prevede la costruzione di 3.500 chilometri di linee ferroviarie.

Il piano è diviso in tre fasi: la prima, che si realizzerà entro il 2010, prevede la costruzione di 1.500 chilometri di linee ferroviarie, la seconda, che si realizzerà entro il 2015, prevede la costruzione di 2.500 chilometri di linee ferroviarie, la terza, che si realizzerà entro il 2020, prevede la costruzione di 3.500 chilometri di linee ferroviarie.

Il piano è diviso in tre fasi: la prima, che si realizzerà entro il 2010, prevede la costruzione di 1.500 chilometri di linee ferroviarie, la seconda, che si realizzerà entro il 2015, prevede la costruzione di 2.500 chilometri di linee ferroviarie, la terza, che si realizzerà entro il 2020, prevede la costruzione di 3.500 chilometri di linee ferroviarie.

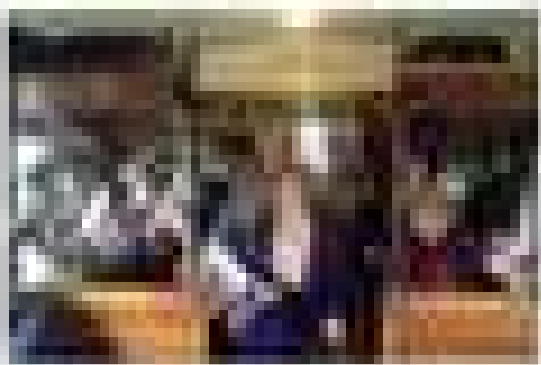
Il piano è diviso in tre fasi: la prima, che si realizzerà entro il 2010, prevede la costruzione di 1.500 chilometri di linee ferroviarie, la seconda, che si realizzerà entro il 2015, prevede la costruzione di 2.500 chilometri di linee ferroviarie, la terza, che si realizzerà entro il 2020, prevede la costruzione di 3.500 chilometri di linee ferroviarie.

di [nome]

[cognome]

2019年11月11日

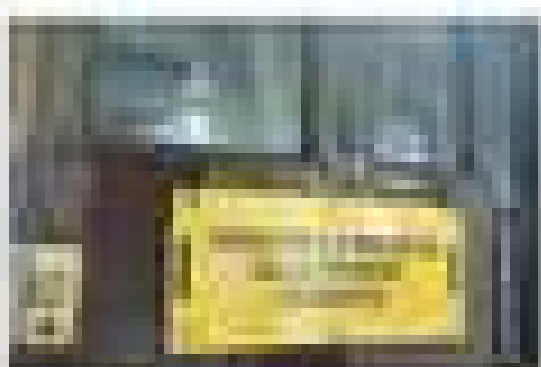




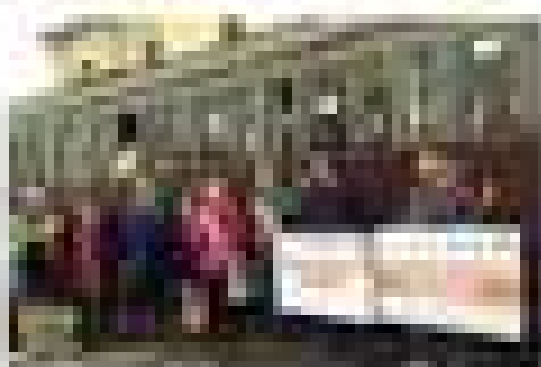
Dr. [Name] receiving an award from [Name]



The [Name] monument in [Location]



A certificate of appreciation for [Name]



A group of people at the [Name] ceremony

Dr. [Name] received an award from [Name] for his contributions to the field of [Field]. The award was presented at a ceremony held at [Location].



11/11/11