



Verso l'atlante

della mobilità dolce

in Italia

Milano, 29 aprile 2022



29 APRILE  
→ 1 MAGGIO 2022  
fieramilanocity

La collaborazione AMODO-RFI  
per la creazione dell'Atlante Mobilità Dolce italiano



## Membri dell'Alleanza



# Il Protocollo d'intesa

## Obiettivi

- Mettere a sistema le informazioni e le conoscenze sulle **infrastrutture** per la mobilità dolce in Italia (ferrovie, cammini, greenways e ciclovie, ferrovie turistiche) e sulle **destinazioni** (borghi, cittaslow, comuni virtuosi, bandiere arancioni, parchi, siti Unesco)
- Identificare, attraverso tecniche di analisi spaziale, le possibili sinergie tra le componenti del sistema (**infrastrutture** e **destinazioni**), realizzando un strumento dinamico di orientamento delle scelte e di supporto alle decisioni
- Ipotizzare forme di sviluppo e promozione di un **Sistema Integrato della Mobilità Dolce**
- Individuare le **stazioni ferroviarie HUB della Mobilità Dolce**.

## Durata

- **3 anni:** 21 marzo 2021 – 21 marzo 2024

# Il Protocollo d'intesa

## Contenuto

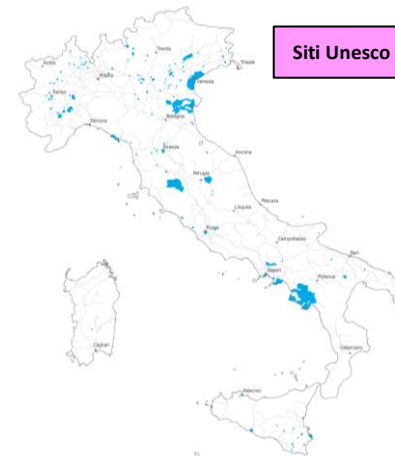
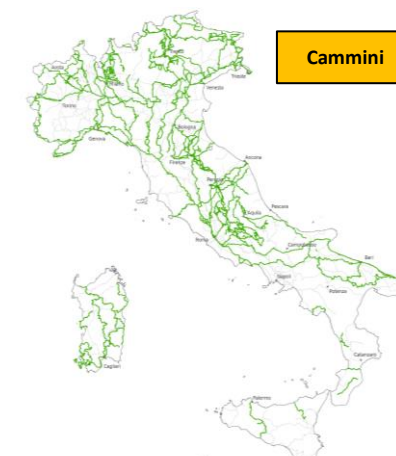
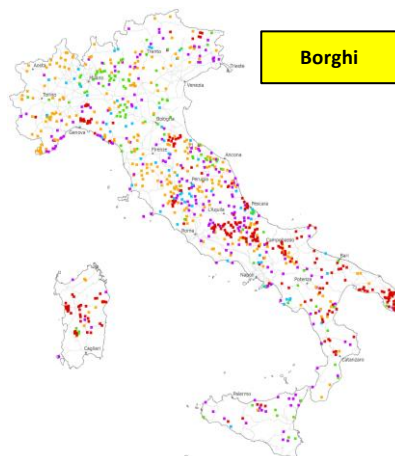
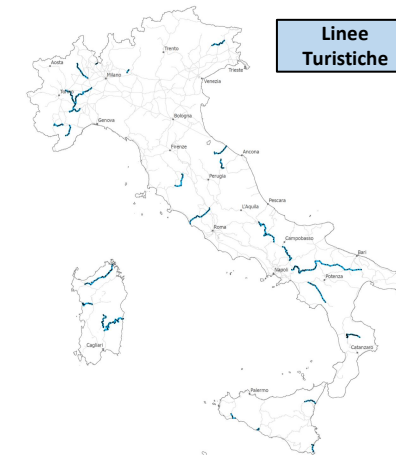
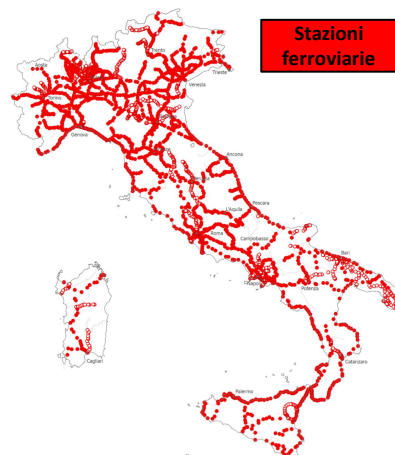
- Condivisione di banche dati geo-referite su ferrovie, cammini, greenways e ciclovie, ferrovie turistiche, borghi, cittaslow, comuni virtuosi, bandiere arancioni, parchi, siti Unesco
- Creazione di una piattaforma comune basata sui informativi GIS (Geographic Information System)
- Creazione di mappe tematiche di analisi
- Creazione di un Rapporto (Dossier) sulla mobilità dolce

## Destinatari

- **Istituzioni ed Enti Locali**, al fine di sviluppare progetti e soluzioni, nonché mobilitare nuove risorse per promuovere la mobilità dolce e il turismo sostenibile
- **Utenti finali (cittadini)**, al fine di divulgare e promuovere la mobilità dolce e il turismo sostenibile

# Contenuto dell'Atlante

<b>3.029</b>	<b>Stazioni ferroviarie</b> (2.057 di RFI e 972 di linee regionali)
<b>383</b>	<b>Stazioni ferroviarie turistiche</b> (28 Linee, 1.618 Km)
<b>899</b>	<b>Borghi</b> (Bandiere Arancioni, Borghi Autentici d'Italia, Cittaslow, Comuni Virtuosi, Borghi più Belli d'Italia)
<b>12.000</b>	<b>km di Sentieri</b> (Sentieri Europei FIE e Sentiero Italia del CAI)
<b>83</b>	<b>Cammini</b> (24.280 km)
<b>1.656</b>	<b>Aree protette</b> (100.000 Km <sup>2</sup> )
<b>55</b>	<b>Siti Patrimonio UNESCO</b> (5.700 Km <sup>2</sup> )
<b>18.000</b>	<b>km di Ciclovie e greenways</b>
<b>1.076</b>	<b>Il 36% delle stazioni ferroviarie attive appartiene alle "linee del paesaggio"</b>



# Stazioni Ferroviarie

**3.029** stazioni ferroviarie

● **2.057** stazioni RFI

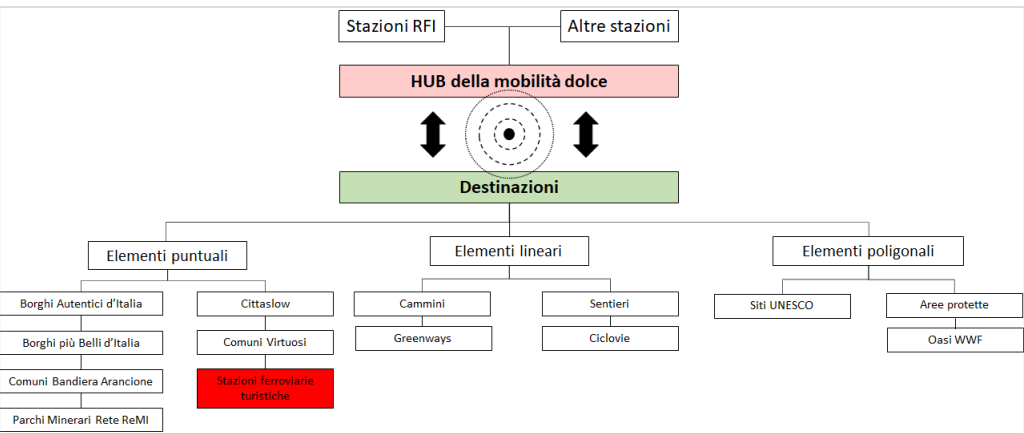
○ **972** altre stazioni  
(di cui 26 attualmente sospese)



# Ferrovie turistiche

— 28 Linee (1.618 Km)

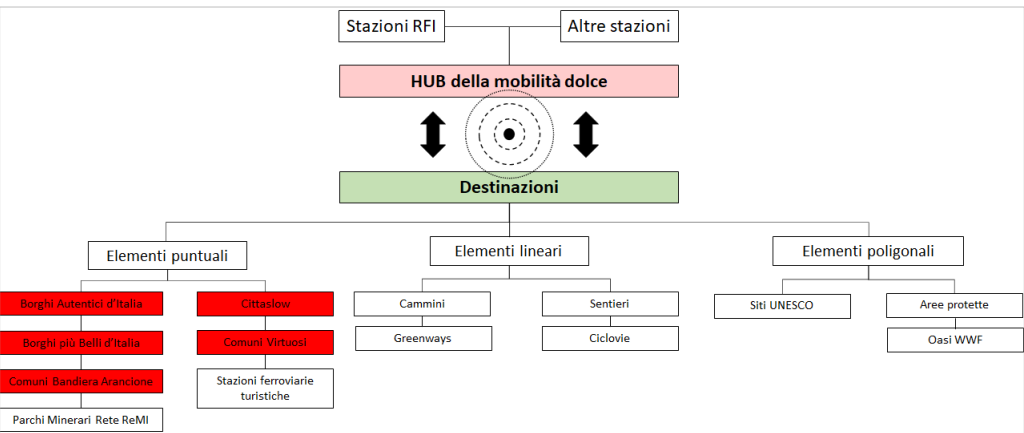
• Con 383 stazioni



# Borghi

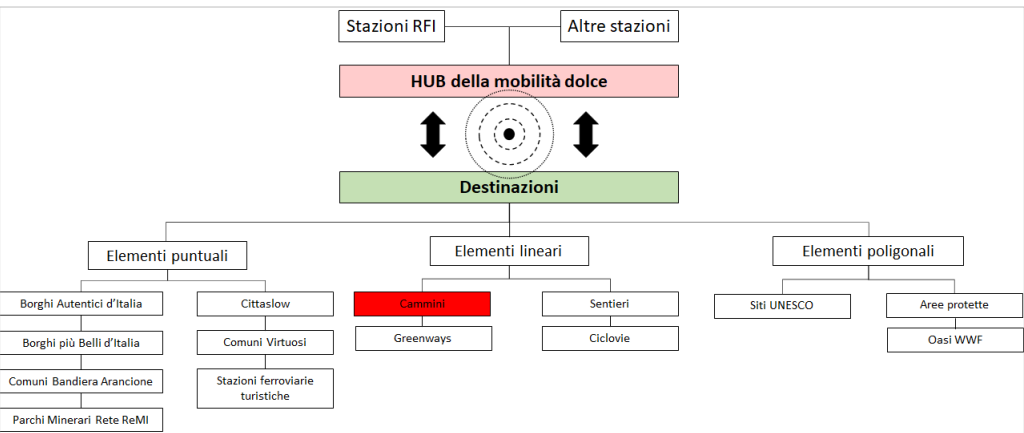
**899 Borghi** (155 appartengono a più reti)

- **267 Bandiere Arancioni**
- **259 Borghi Autentici d'Italia**
- **86 Cittaslow**
- **127 Comuni Virtuosi**
- **315 Borghi più Belli d'Italia**



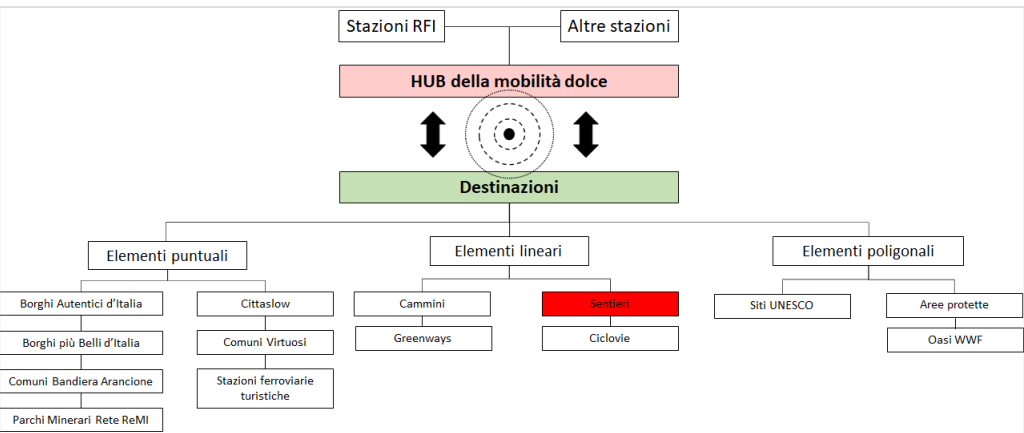


**83 Cammini (24.280 Km)**  
di cui 42 nell'Atlante MiBACT



# Sentieri

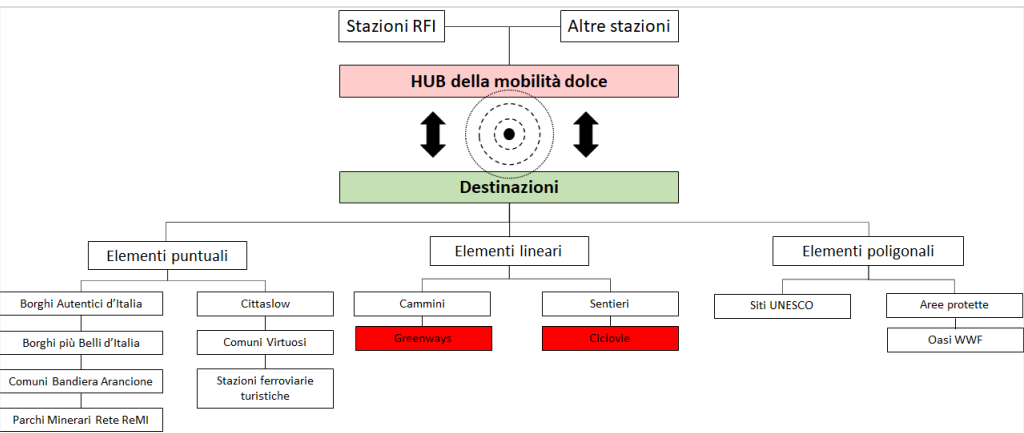
- Sentiero Italia CAI (7.200 Km)
- Sentieri Europei FIE (4.964 Km)



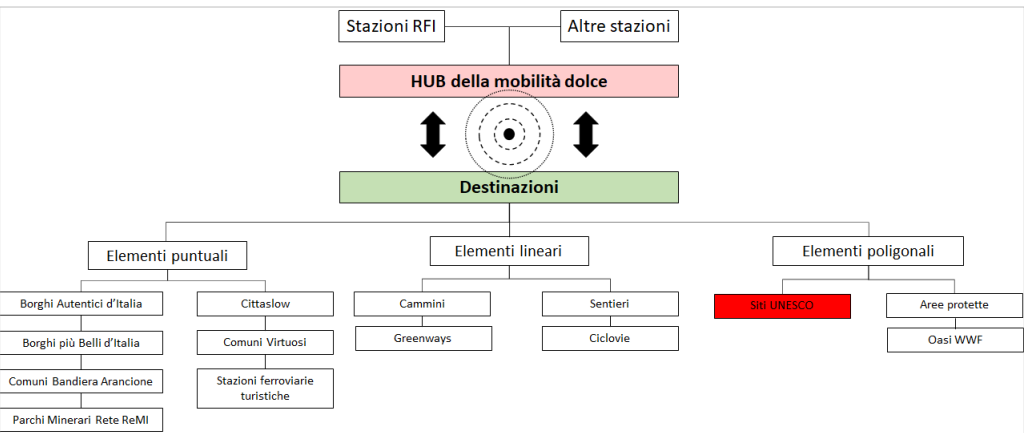
# Ciclovie e greenways

**18.077 km** (alcuni tratti appartengono a più reti)

- **37 greenways (879 Km)**
- **3 Eurovelo (6.060 Km)**
- **10 Ciclovie Turistiche Nazionali (5.287 Km)**
- **20 Itinerari Bicalitalia (16.000 Km)**



■ 55 Siti Patrimonio UNESCO  
(per un totale di 5.715 Km<sup>2</sup>)



# Aree Protette

**1.656 Aree protette (99.981 Km<sup>2</sup>)**

**24 Parchi Nazionali (20.091 Km<sup>2</sup>)**

**147 Riserve Naturali Nazionali (1.698 Km<sup>2</sup>)**

**134 Parchi Naturali Regionali (16.225 Km<sup>2</sup>)**

**365 Riserve Naturali Regionali (2.878 Km<sup>2</sup>)**

**68 SIC (8.681 Km<sup>2</sup>)**

**610 ZPS (29.021 Km<sup>2</sup>)**

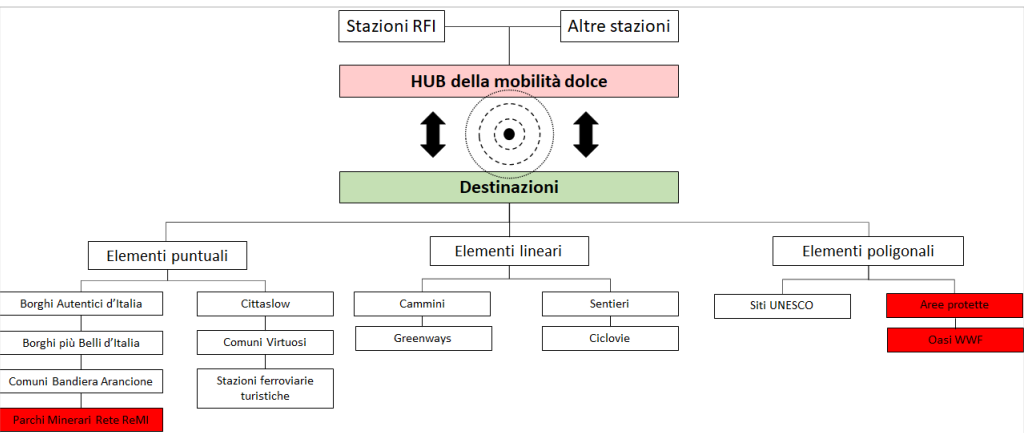
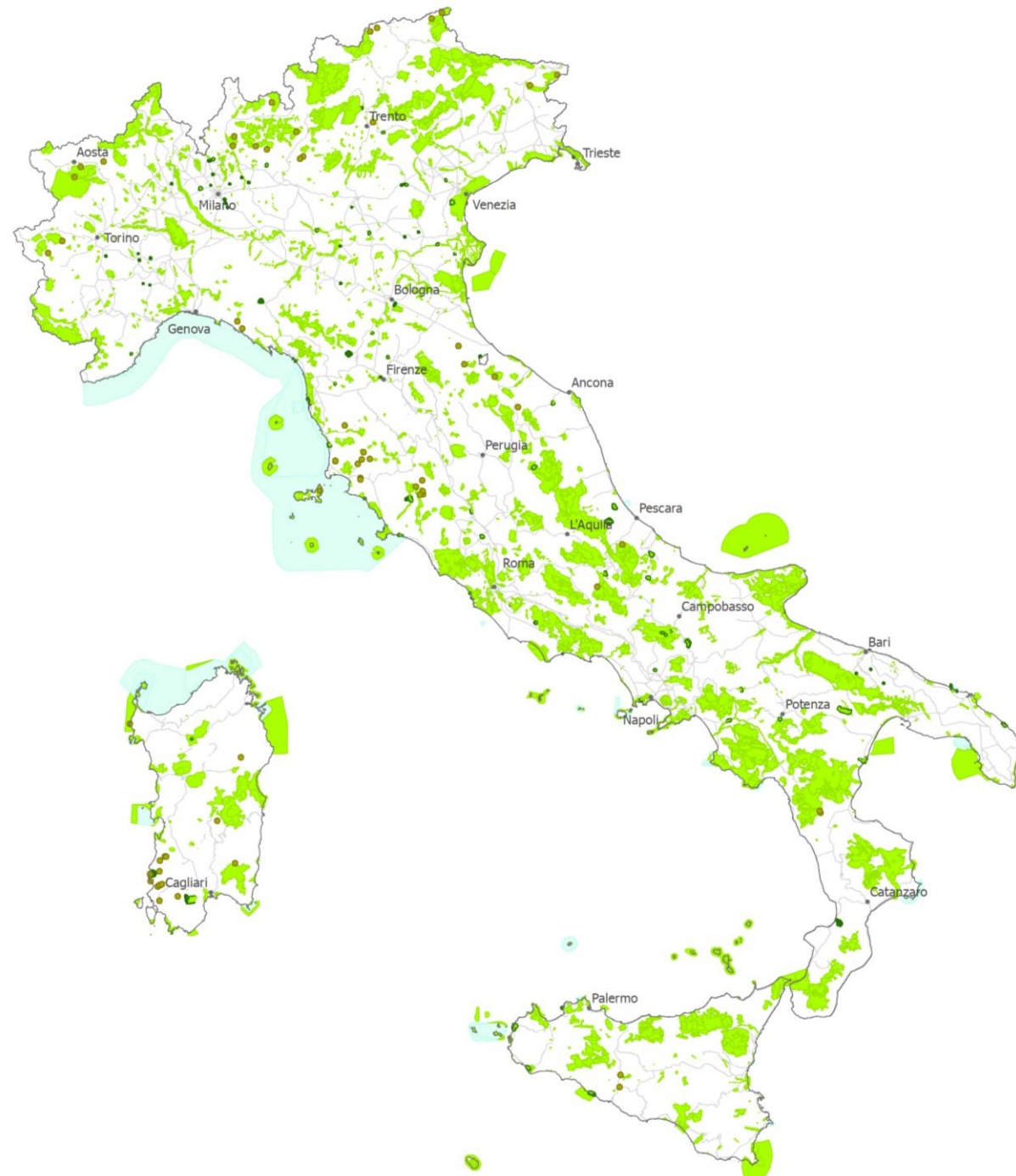
**171 Altre Aree Naturali Protette (501 Km<sup>2</sup>)**

**112 Oasi WWF (440 Km<sup>2</sup>)**

**3 Parchi Naturali Sommersi (23.783 Km<sup>2</sup>)**

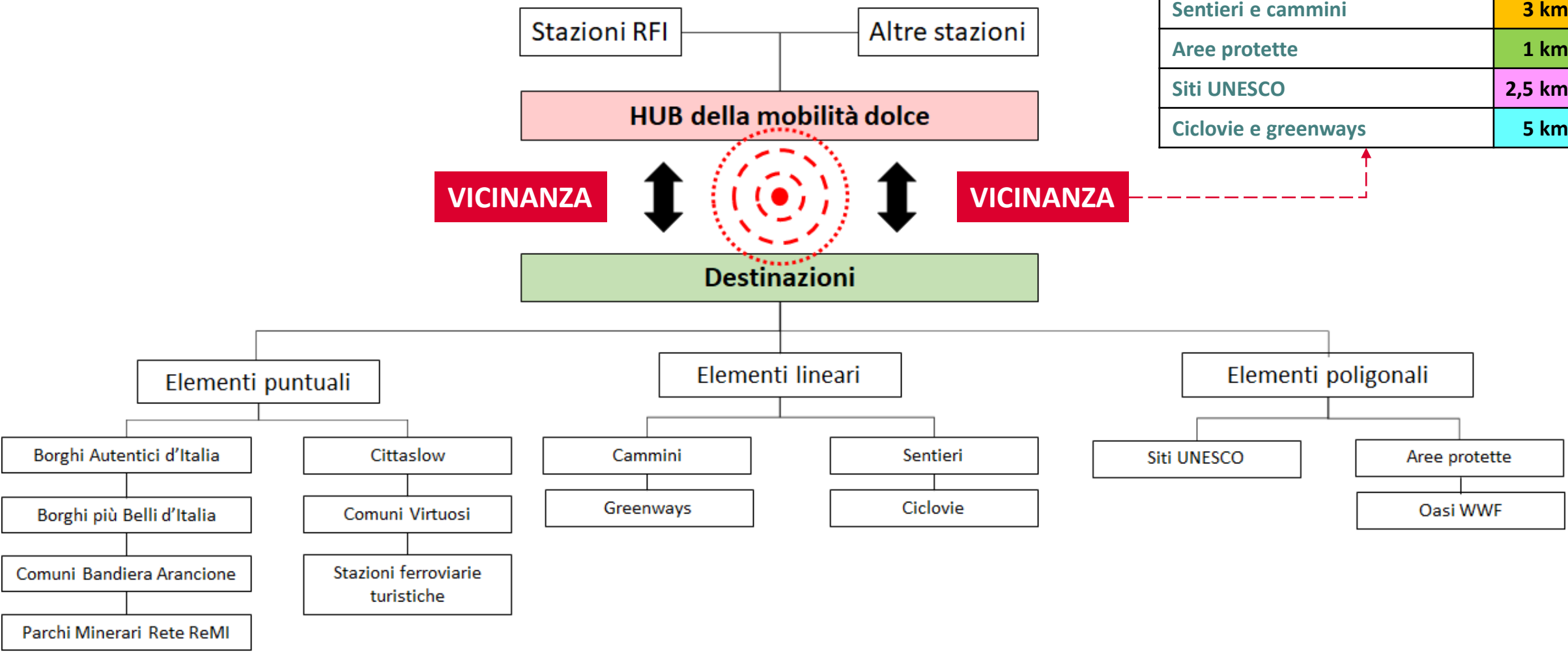
**27 Aree marine protette (2.897 Km<sup>2</sup>)**

**66 Parchi Minerari ReMI**



# Creazione di mappe tematiche di analisi

Raggio di influenza dalle stazioni attive	
Ferrovie turistiche	1 km
Borghi	2,5 km
Sentieri e cammini	3 km
Aree protette	1 km
Siti UNESCO	2,5 km
Ciclovie e greenways	5 km



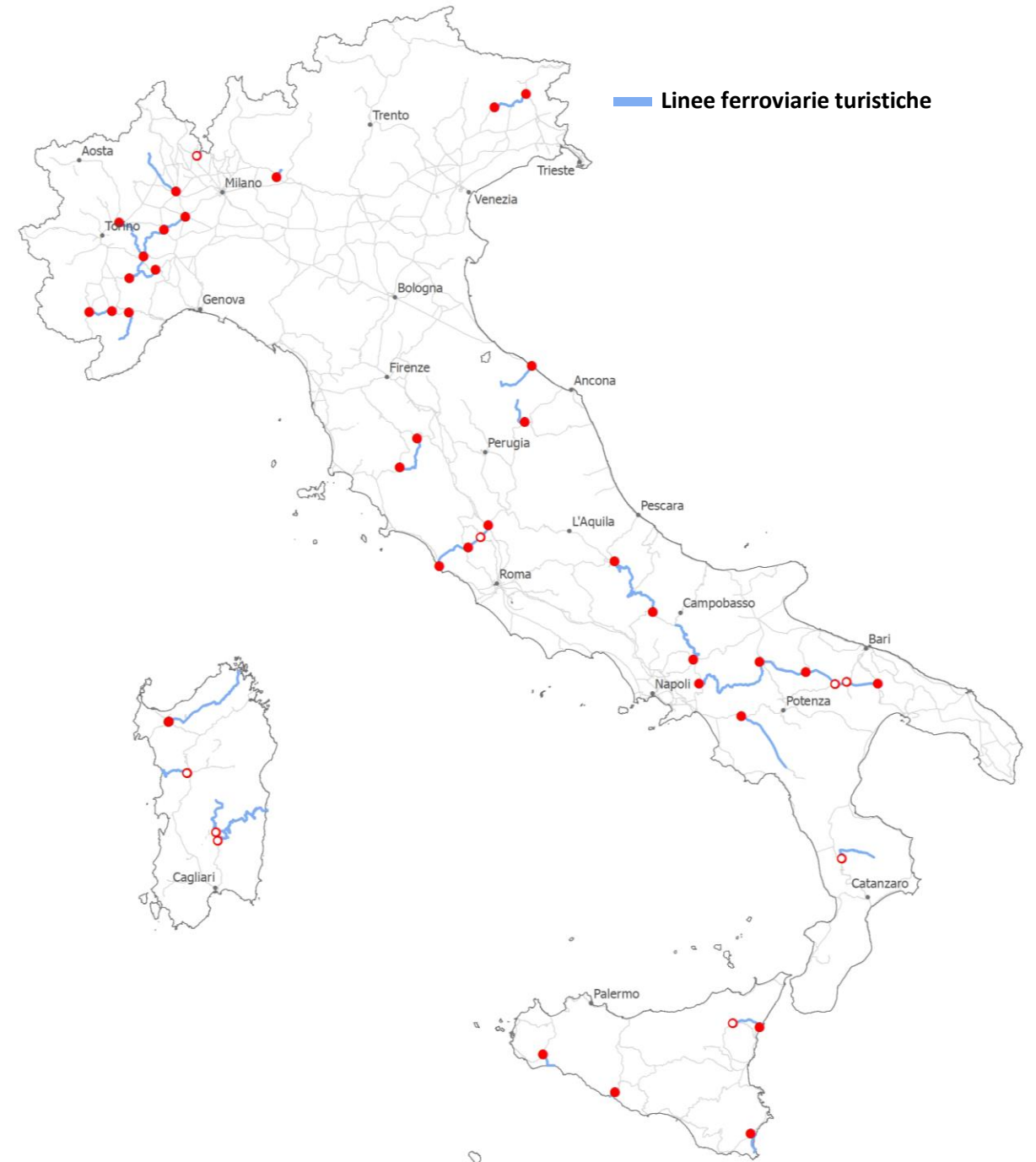
# Stazioni e ferrovie turistiche

3.029 stazioni (di cui 2.057 RFI)

**44** stazioni sono nel raggio di 1 km da una linea ferroviaria turistica

● **34** stazioni RFI

○ **10** stazioni altri GI



# Stazioni e borghi

3.029 stazioni (di cui 2.057 RFI)

296 stazioni (10%) sono nel raggio di 2,5 km da un borgo

● 190 stazioni RFI (di cui 10 vicine a 2-3 borghi)

○ 106 stazioni altri GI (di cui 17 vicine a 2-3 borghi)





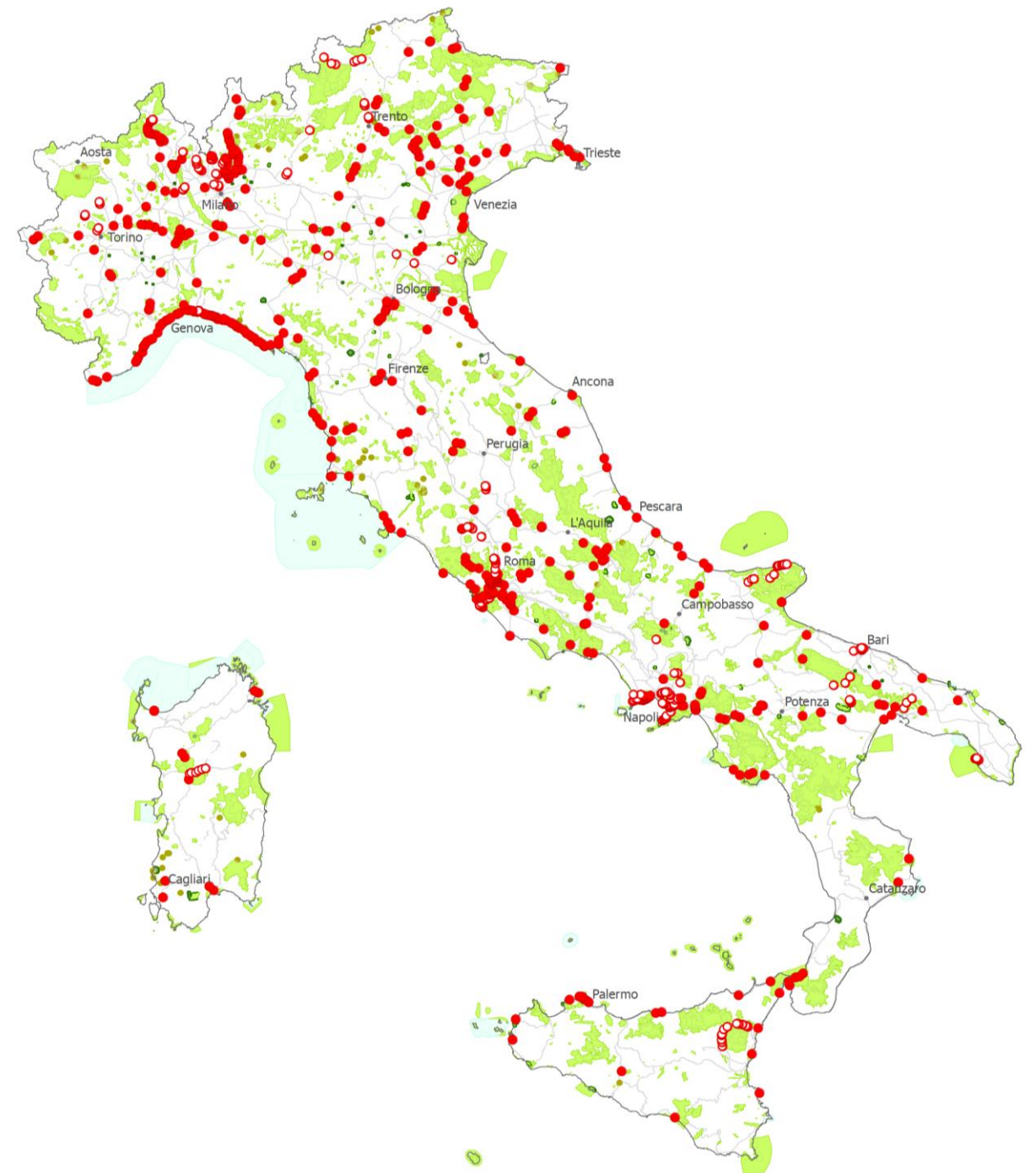
# Stazioni e aree protette

3.029 stazioni (di cui 2.057 RFI)

654 stazioni (22%) sono nel raggio di 1 km da un'area protetta

● 461 stazioni RFI (di cui 21 vicine a 2 aree protette)

○ 193 stazioni altri GI (di cui 6 vicine a 2 aree protette)



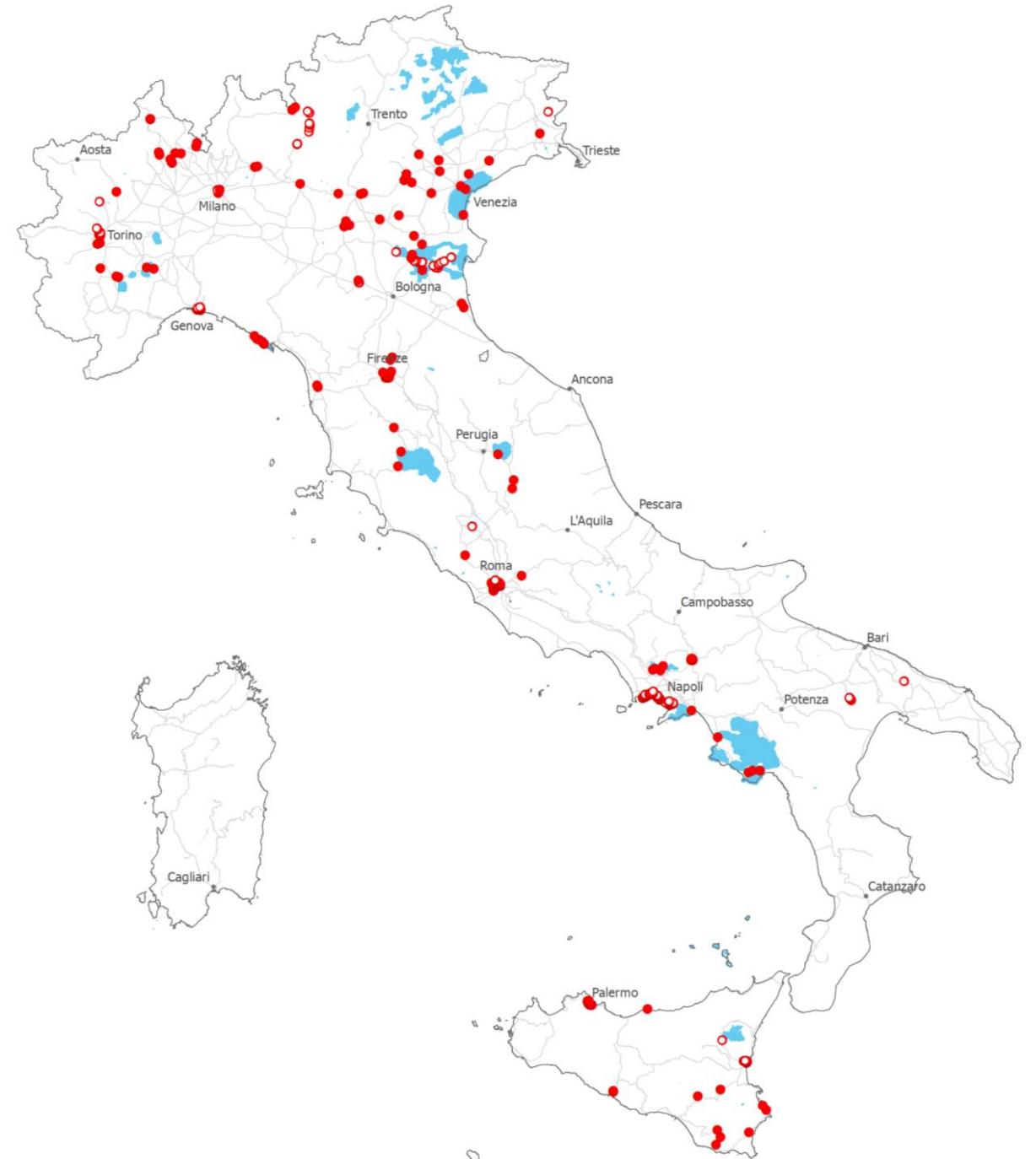
# Stazioni e siti Unesco

3.029 stazioni (di cui 2.057 RFI)

259 stazioni (9%) sono nel raggio di 2,5 km da un sito Unesco

● 153 stazioni RFI (di cui 6 vicine a 2 siti)

○ 106 stazioni altri GI



# Stazioni e sentieri

3.029 stazioni (di cui 2.057 RFI)

**523 stazioni (17%) sono nel raggio di 3 km da un sentiero (Sentiero Italia del CAI o un Sentiero Europeo della FIE)**

**149 stazioni (5%) sono nel raggio di 3 km dal Sentiero Italia del CAI**

● **93 stazioni RFI**      ○ **56 stazioni altri GI**

**423 stazioni (14%) sono nel raggio di 3 km da un Sentiero Europeo (FIE)**

● **270 stazioni RFI**      ○ **153 stazioni altri GI**

**49 stazioni (1,6%) sono nel raggio di 3 km da entrambi**

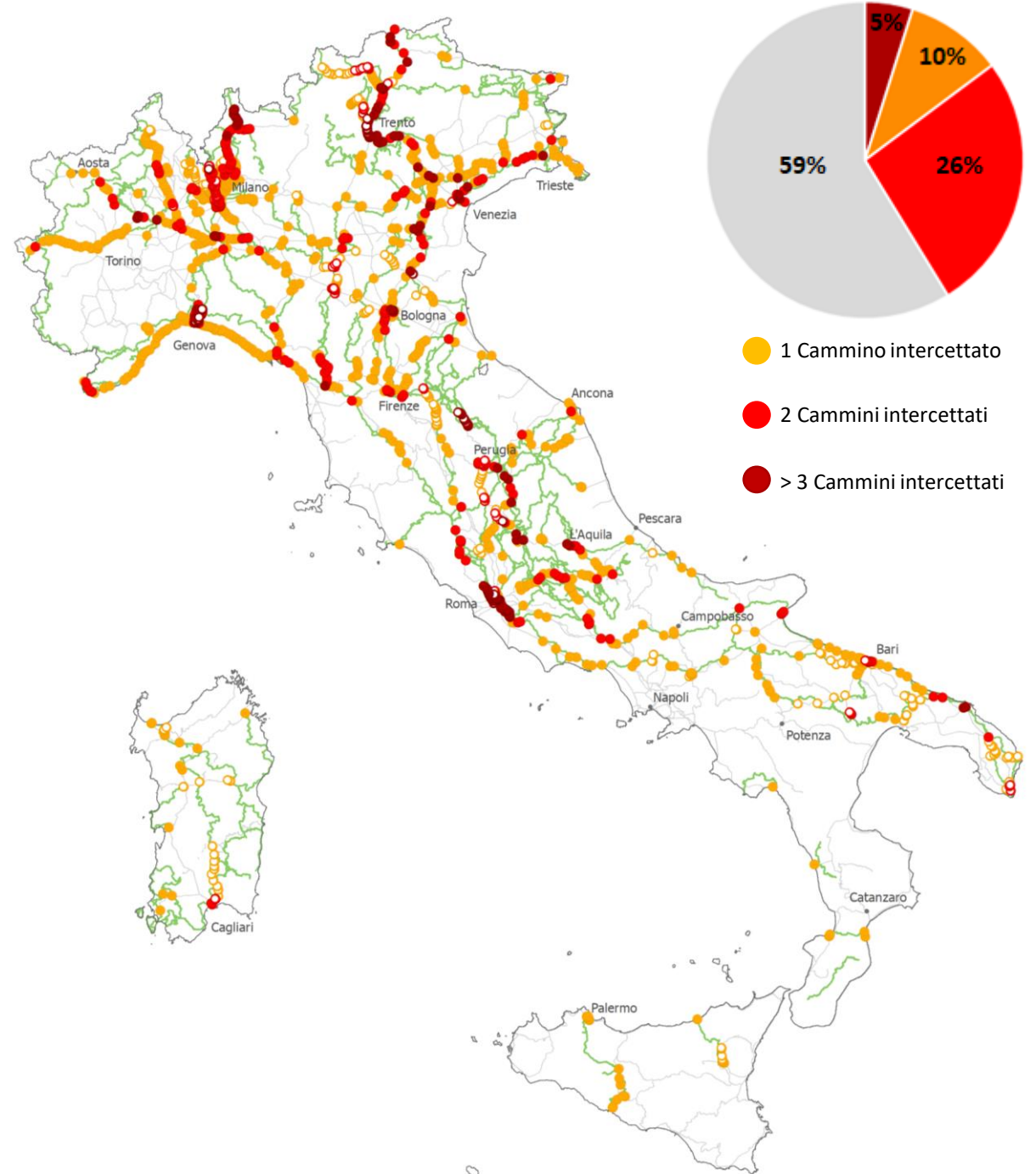


# Stazioni e cammini

3.029 stazioni (di cui 2.057 RFI)

1.249 stazioni (41%) sono nel raggio di 3 km da almeno un cammino

- 800 stazioni prossime a 1 cammino
- 301 stazioni prossime a 2 cammini
- 148 stazioni prossime a 3 o più cammini



# Stazioni, greenway e ciclovie

3.029 stazioni (di cui 2.057 RFI)

1.830 stazioni (60%) sono nel raggio di 5 km da una greenway o una ciclovvia

● 1.237 stazioni RFI ○ 593 stazioni altri GI

Di queste,

1.478 stazioni (49%) sono nel raggio di 2,5 km da una greenway o una ciclovvia

● 1019 stazioni RFI ○ 459 stazioni altri GI



# Stazioni, borghi, cammini e aree protette

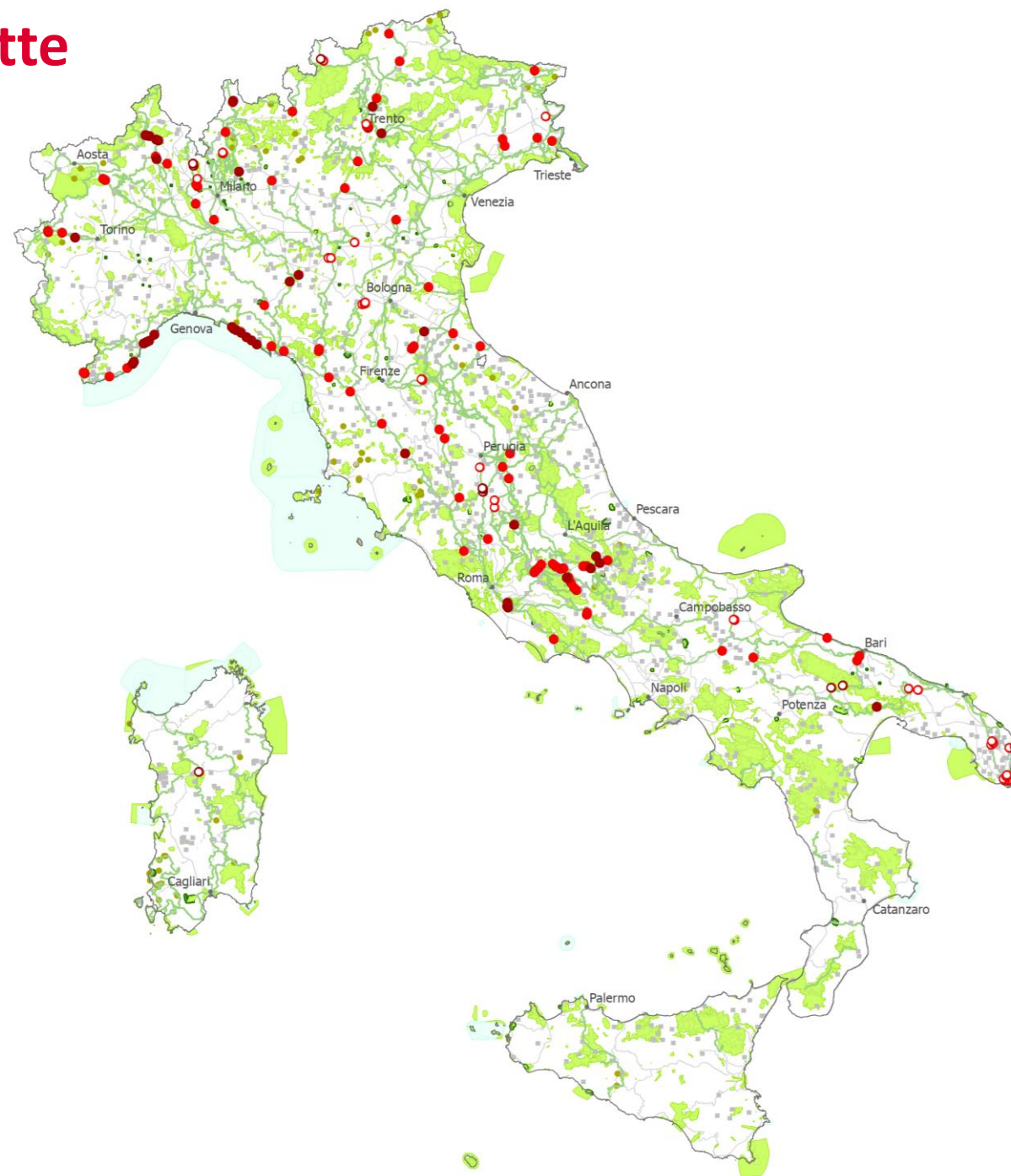
3.029 stazioni (di cui 2.057 RFI)

160 stazioni sono in prossimità di borghi e cammini

● 118 stazioni RFI ○ 42 altre stazioni

Di queste, 47 sono in prossimità anche di un'area protetta

● 38 stazioni RFI ○ 9 altre stazioni



# Stazioni, borghi, cammini e siti Unesco

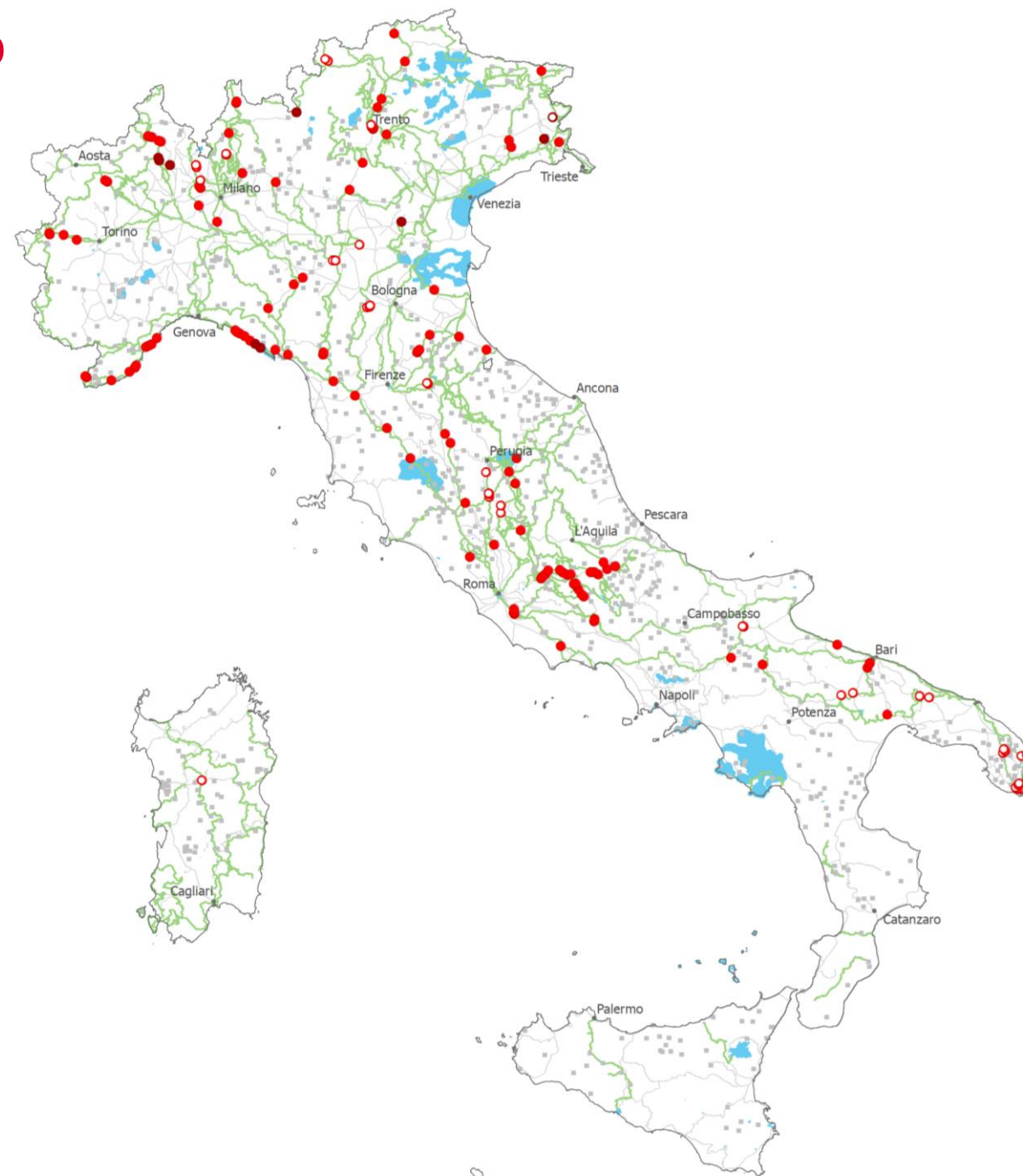
3.029 stazioni (di cui 2.057 RFI)

160 stazioni sono in prossimità di borghi e cammini

● 118 stazioni RFI ○ 42 altre stazioni

Di queste, 47 sono in prossimità anche di un'area protetta

● 8 stazioni RFI ○ 1 altre stazioni



# Stazioni, borghi, cammini e sentieri, e aree protette

3.029 stazioni (di cui 2.057 RFI)

187 stazioni (6%) sono in prossimità di borghi e cammini e sentieri

● 125 stazioni RFI ○ 62 altre stazioni

Di queste, 54 (2%) sono in prossimità anche di un'area protetta

● 41 stazioni RFI ○ 13 altre stazioni





# Stazioni, borghi, cammini e sentieri, e siti UNESCO

3.029 stazioni (di cui 2.057 RFI)

187 stazioni (6%) sono in prossimità di borghi e cammini e sentieri

● 125 stazioni RFI ○ 62 altre stazioni

Di queste, 10 sono in prossimità anche di un'area protetta

● 9 stazioni RFI ○ 1 altre stazioni



# Stazioni, borghi, greenways e ciclovie, e aree protette

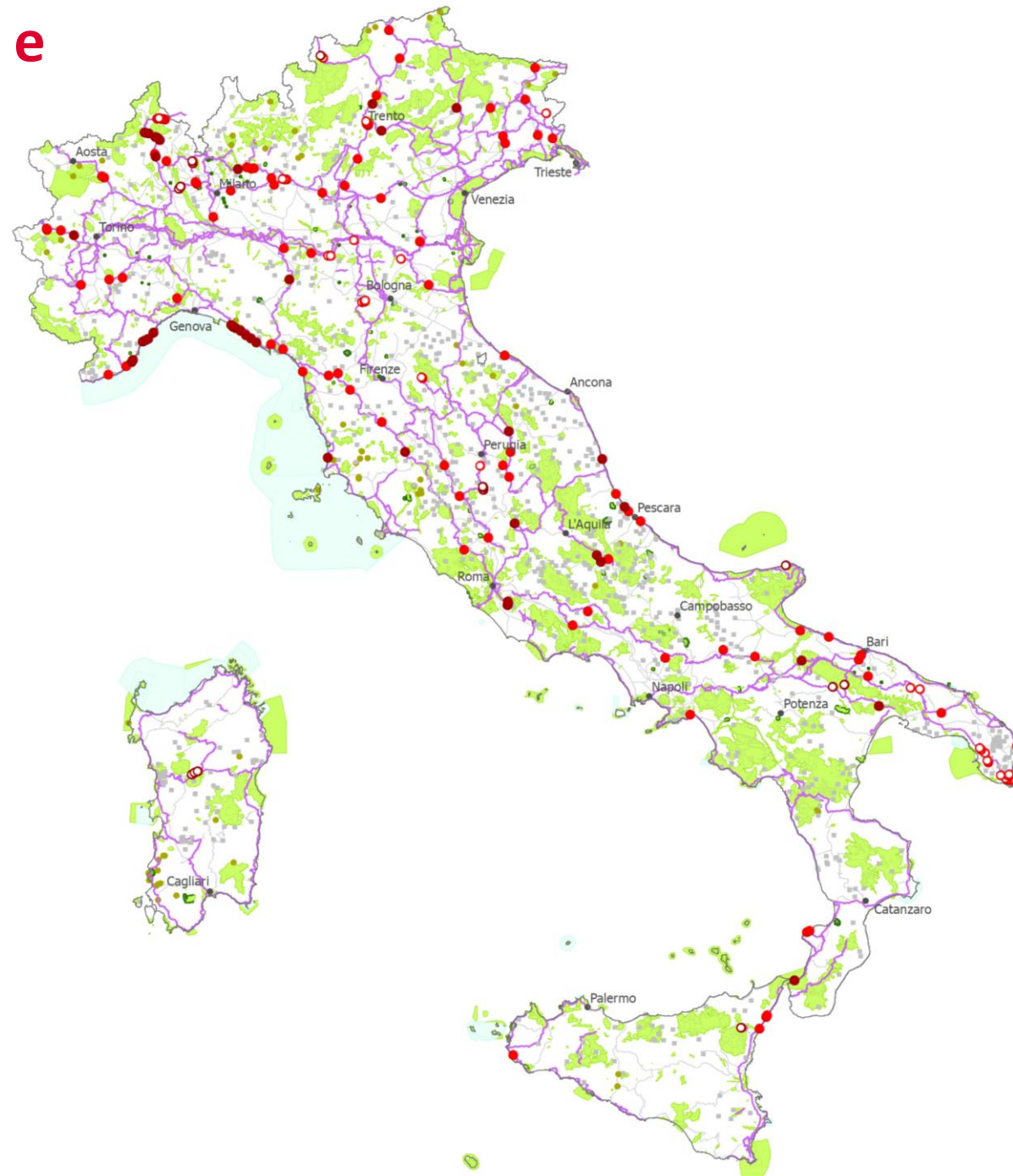
3.029 stazioni (di cui 2.057 RFI)

175 stazioni (6%) sono in prossimità di borghi, greenways e ciclovie

● 120 stazioni RFI ○ 55 altre stazioni

Di queste, 55 sono in prossimità anche di un'area protetta

● 40 stazioni RFI ○ 15 altre stazioni



# Stazioni, borghi, greenways e ciclovie, e siti Unesco

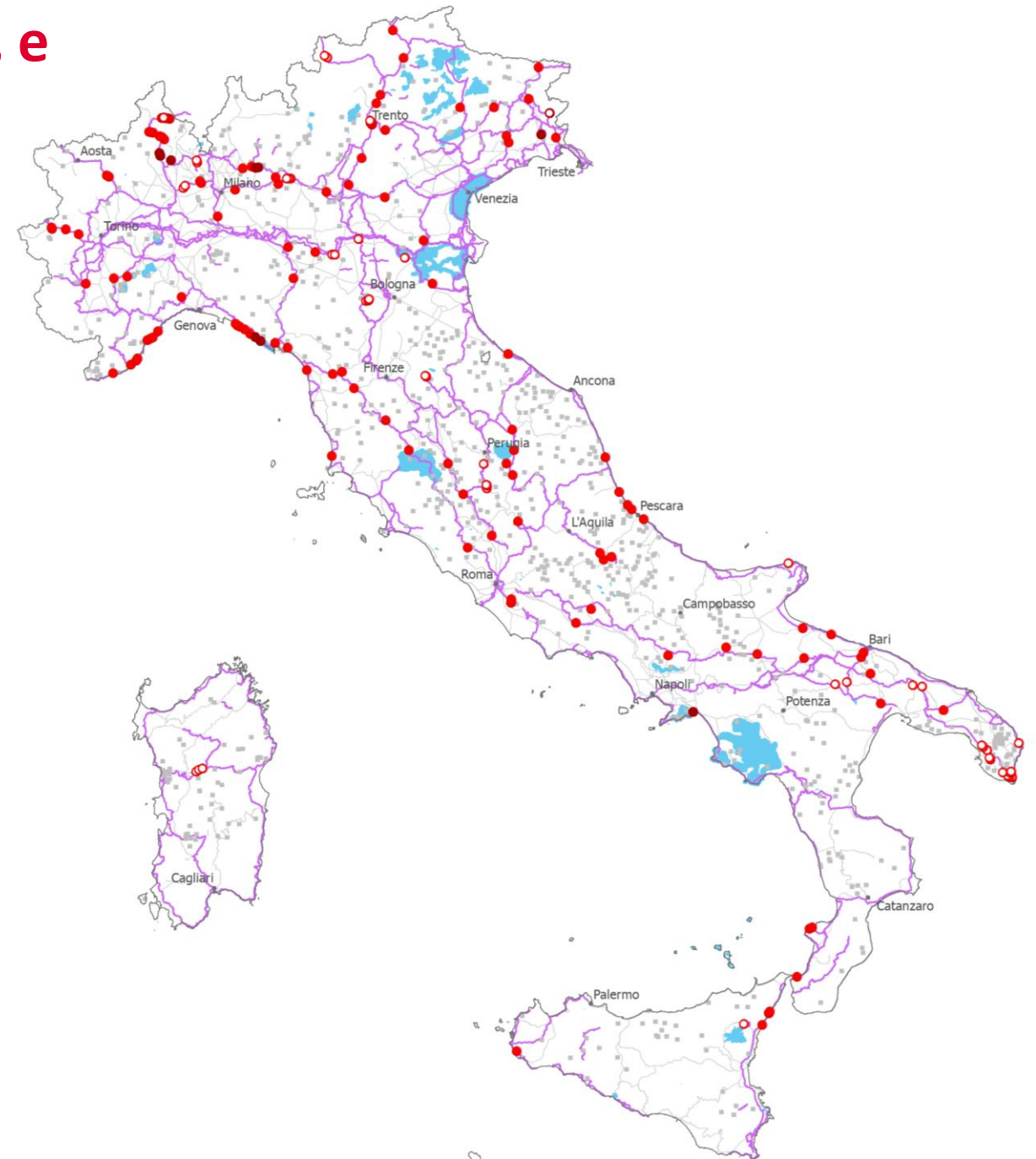
3.029 stazioni (di cui 2.057 RFI)

175 stazioni (6%) sono in prossimità di borghi, greenways e ciclovie

● 120 stazioni RFI ○ 55 altre stazioni

Di queste, 10 sono in prossimità anche di un sito Unesco

● 9 stazioni RFI ○ 1 altre stazioni



# Stazioni, borghi, greenways e ciclovie, aree protette e siti Unesco

3.029 stazioni (di cui 2.057 RFI)

175 stazioni (6%) sono in prossimità di borghi e ciclovie

● 120 stazioni RFI ○ 55 altre stazioni

Di queste, 56 sono in prossimità anche di un'area protetta

● 40 stazioni RFI ○ 15 altre stazioni

Tra queste 3 stazioni sono anche in prossimità di un sito UNESCO

● 3 stazione RFI ○ 0 altre stazioni



# Stazioni, borghi, cammini, greenways e ciclovie, e aree protette

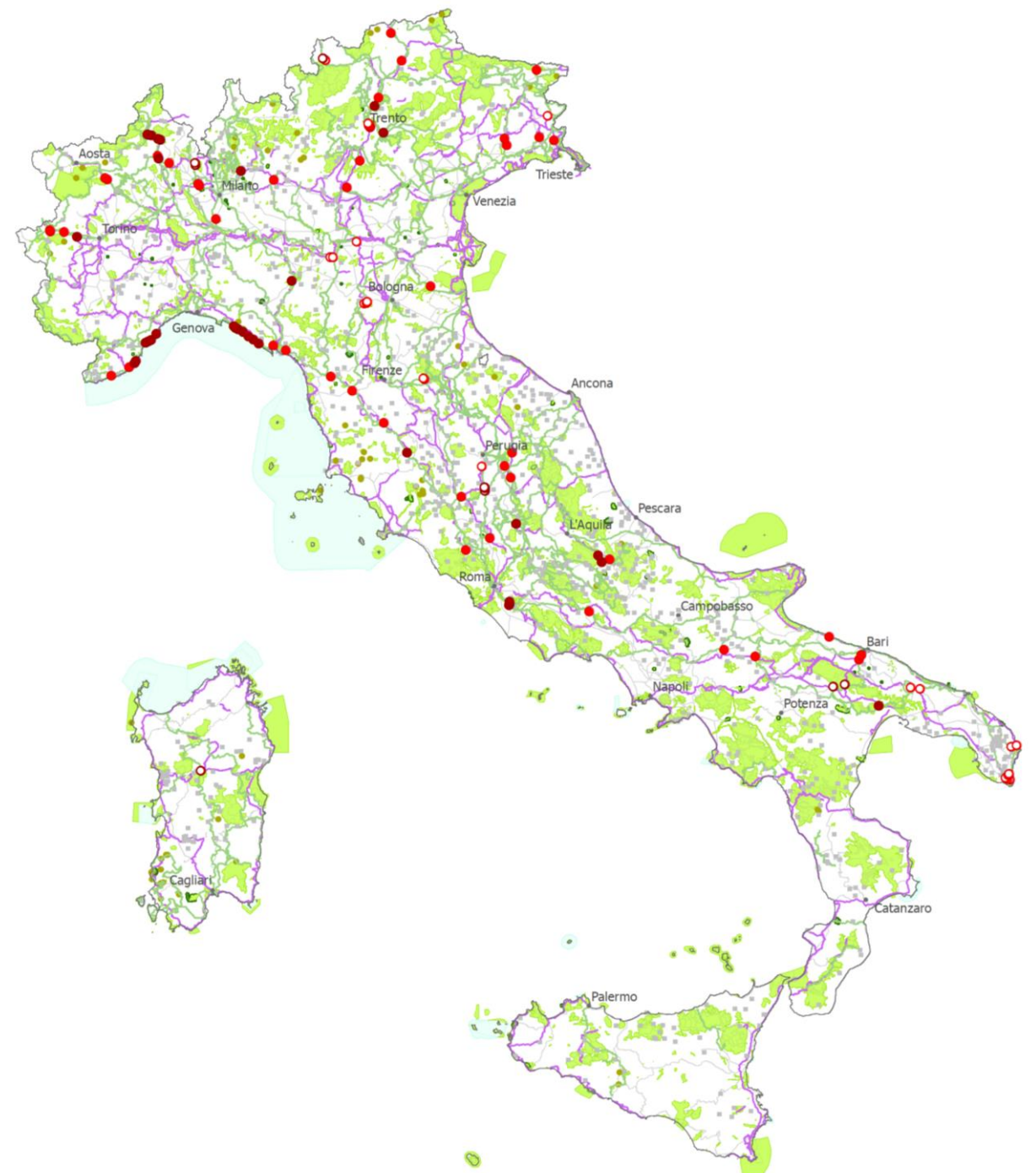
3.029 stazioni (di cui 2.057 RFI)

109 stazioni (4%) sono in prossimità di borghi, cammini e ciclovie

● 77 stazioni RFI ○ 32 altre stazioni

Di queste, 41 sono in prossimità anche di un'area protetta

● 32 stazioni RFI ○ 9 altre stazioni



# Stazioni, borghi, cammini, greenways e ciclovie, aree protette e siti Unesco

3.029 stazioni (di cui 2.057 RFI)

109 stazioni (4%) sono in prossimità di borghi, cammini e ciclovie

● 77 stazioni RFI ○ 32 altre stazioni

Di queste, 41 sono in prossimità anche di un'area protetta

● 32 stazioni RFI ○ 9 altre stazioni

Tra queste 3 stazioni sono anche in prossimità di un sito UNESCO

● 3 stazione RFI ○ 0 altre stazioni



# Stazioni, borghi, cammini e sentieri, greenways e ciclovie, aree protette e siti Unesco

3.029 stazioni (di cui 2.057 RFI)

124 stazioni (4%) sono in prossimità di borghi e percorsi della mobilità dolce

● 82 stazioni RFI ○ 42 stazioni altri GI

Di queste,

47 stazioni sono in prossimità anche di un'area protetta

● 35 stazioni RFI ○ 12 stazioni altri GI

Tra queste,

3 stazioni sono in prossimità anche di un sito UNESCO

● 3 stazione RFI ○ 0 stazioni altri GI



# Linee del paesaggio

3.029 stazioni (di cui 2.057 RFI)

1.076 stazioni (36%) appartengono a linee di interesse paesaggistico

● 673 stazioni RFI      ○ 403 stazioni altri GI

Di queste,

786 stazioni (26%) sono in prossimità di percorsi della mobilità dolce

● 494 stazioni RFI      ○ 292 stazioni altri GI

Sono le 50 linee ferroviarie attive caratterizzate da una elevata qualità del paesaggio attraversato, visibile direttamente dal finestrino del treno. Sono le tratte che passano nel raggio di 300 m da aree naturali protette, siti Unesco, usi del suolo ad elevata naturalità, o nel raggio di 100 m dalla linea di costa.





# Organizzazioni e persone



Anna Donati

Gianpaolo Cirone

Giulio Senes

Roberto Rovelli

Alessandra Bonfanti

Paolo Ferrario

Sara Venturoni

Luigi Contestabile

Alberto Fiorillo

Stefano Fondi

Claudio Bonomi