

CON IL PATROCINIO



MEDIA PARTNERS



PRIMAVERA  
MOBILITÀ  
DOLCE

09 marzo 2019 - ore 10.00-12.30

**ATLANTE DI VIAGGIO**  
della mobilità dolce in Italia

**Fa' la cosa giusta!**

GATE 4, Padiglione 3, Sala Alda Merini - FieraMilanocity, via Colleoni - Milano

**Giulio Senes**

Associazione Italiana Greenways

Alleanza Mobilità Dolce

L'Atlante Italiano della  
Mobilità Dolce

# L'Atlante Italiano della Mobilità Dolce

## Per una rete diffusa nel paesaggio italiano

Un **sistema integrato** con reti diffuse di **ciclovie, cammini, greenways, ferrovie turistiche e locali, strade bianche e strade a scarso traffico**, che rigenerino un patrimonio in disuso, anziché appesantire l'apparato infrastrutturale esistente e riattivino il rapporto delle comunità con il loro paesaggio storico, promuovendo anche nuove forme di **turismo dolce**.



ALLEANZA  
MOBILITÀ  
DOLCE

Per una rete diffusa  
nel paesaggio italiano



# L'Atlante Italiano della Mobilità Dolce

- Cammini



# L'Atlante Italiano della Mobilità Dolce

- Cammini
- Ciclovie



# L'Atlante Italiano della Mobilità Dolce

- Cammini
- Ciclovie
- **Ferrovie Turistiche e locali**



# L'Atlante Italiano della Mobilità Dolce

- Cammini
- Ciclovie
- Ferrovie Turistiche e locali
- **Greenways**



# L'Atlante Italiano della Mobilità Dolce

- Cammini
- Ciclovie
- Ferrovie Turistiche e locali
- Greenways
- **Strade bianche** e a scarso traffico



# L'Atlante Italiano della Mobilità Dolce

- Cammini
- Ciclovie
- Ferrovie Turistiche e locali
- Greenways
- Strade bianche e a scarso traffico
- .....





# Le infrastrutture per la mobilità dolce

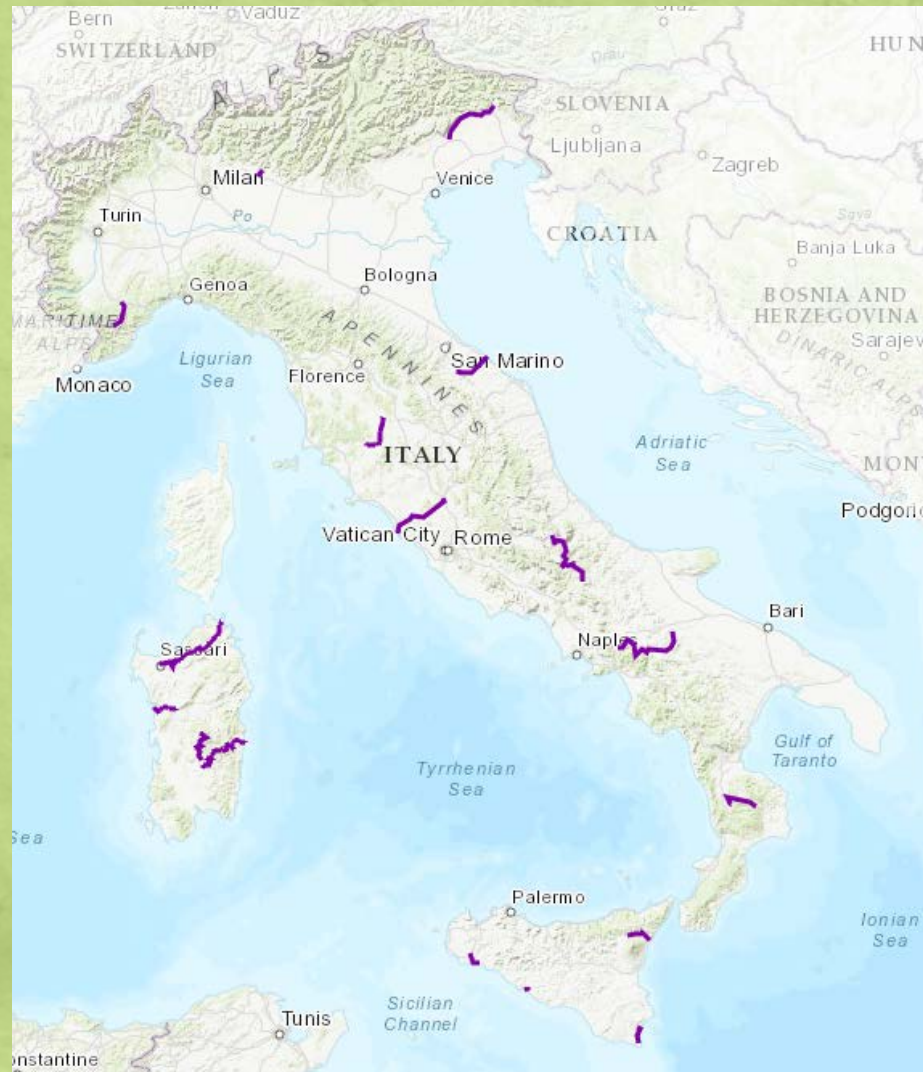


# L'Atlante Italiano della Mobilità Dolce



**LE CICLOVIE TURISTICHE NAZIONALI**  
NEL CONTESTO EUROPEO

# L'Atlante Italiano della Mobilità Dolce

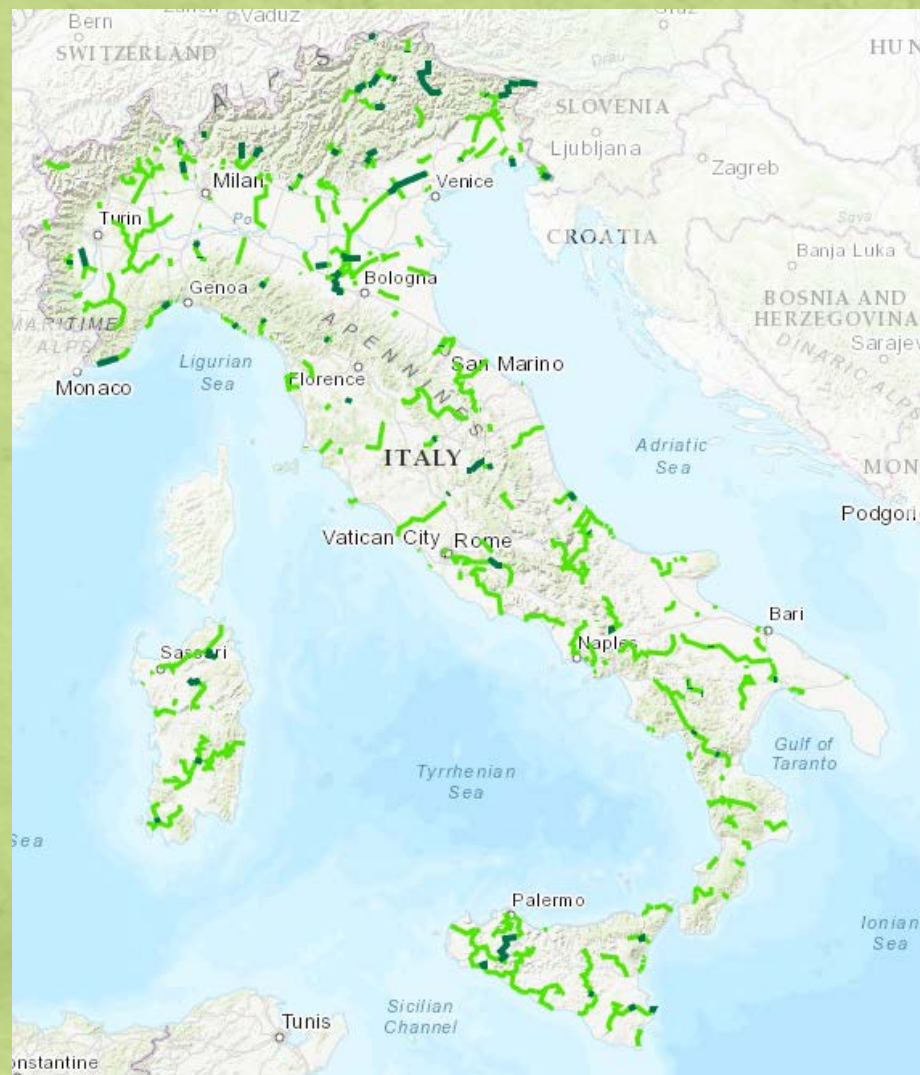


GAZZETTA  UFFICIALE  
DELLA REPUBBLICA ITALIANA

**Legge 9 agosto 2017, n. 128**

Disposizioni per l'istituzione di ferrovie turistiche mediante il reimpiego di linee in disuso o in corso di dismissione situate in aree di particolare pregio naturalistico o archeologico

# L'Atlante Italiano della Mobilità Dolce



# L'Atlante Italiano della Mobilità Dolce



# L'Atlante Italiano della Mobilità Dolce

Questa è solo la base di partenza

Ora si parte con un lavoro collaborativo tra le diverse organizzazioni dell'Alleanza al fine di:

➤ Definire cosa aggiungere



# L'Atlante Italiano della Mobilità Dolce

Questa è solo la base di partenza

Ora si parte con un lavoro collaborativo tra le diverse organizzazioni dell'Alleanza al fine di:

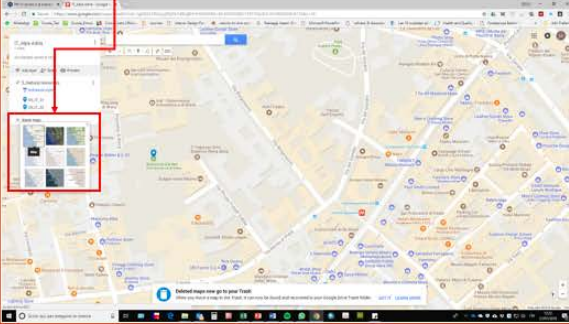
- Definire cosa aggiungere
- **Mappare le infrastrutture**



# L'Atlante Italiano della Mobilità Dolce

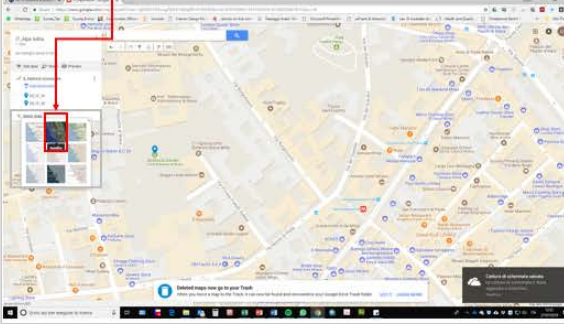
**V-Mapping a Greenway**

In order to facilitate the mapping of the Greenway, you can change the base map:  
1) Click on "Base map menu"



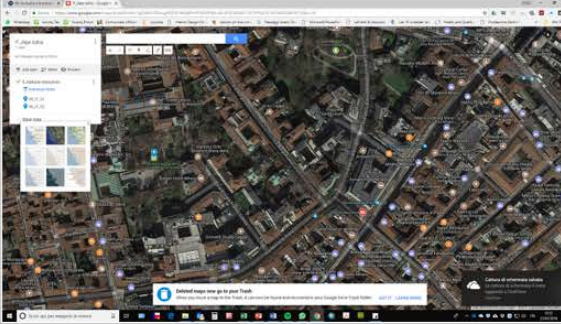
**V-Mapping a Greenway**

2) Select the "Satellite Map"



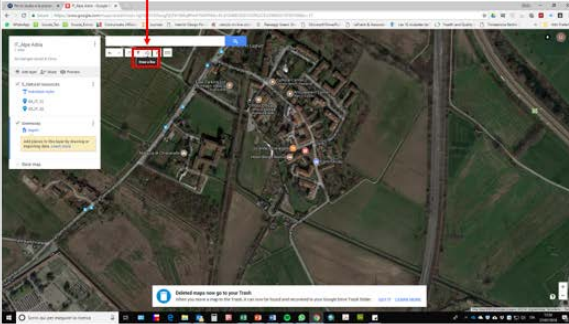
**V-Mapping a Greenway**

Here you can see the "Satellite Base Map"



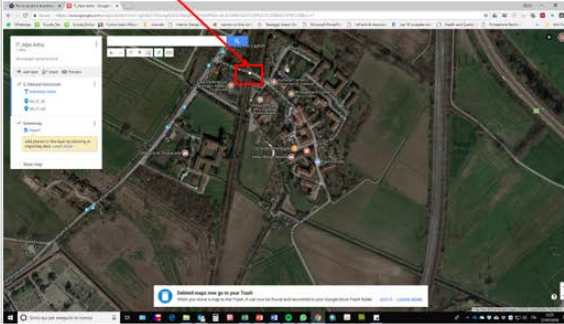
**V-Mapping a Greenway**

4) Click on "Draw Line button" to start the digitization of the Greenway



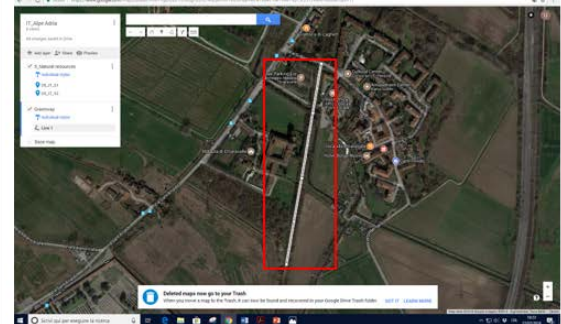
**V-Mapping a Greenway**

5) Starting from the begin of the GW, click along its route to add the different segments



**V-Mapping a Greenway**

5) Starting from the begin of the GW, click along its route to add the different segments



**V-Mapping a Greenway**

6) When you finish mapping the GW, press enter to open the save menu. There is no problem related to the numbers of «line». You can split the greenways in how many «lines» you need.





# L'Atlante Italiano della Mobilità Dolce

Questa è solo la base di partenza

Ora si parte con un lavoro collaborativo tra le diverse organizzazioni dell'Alleanza al fine di:

- Definire cosa aggiungere
- Mappare le infrastrutture
- Aggiungere altri elementi (accoglienza, attrazioni, interscambio, etc.)



# L'Atlante Italiano della Mobilità Dolce

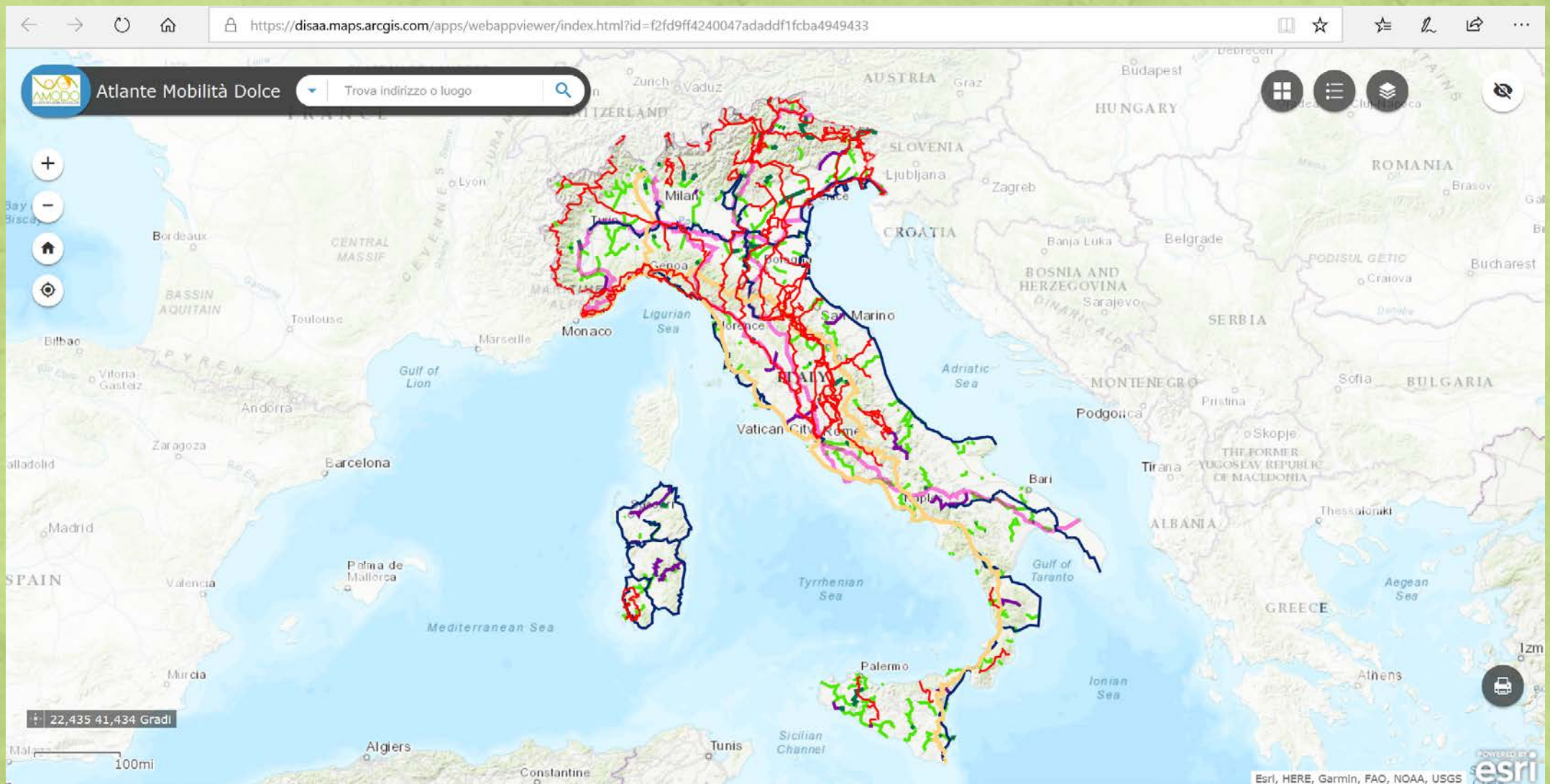
Questa è solo la base di partenza

Ora si parte con un lavoro collaborativo tra le diverse organizzazioni dell'Alleanza al fine di:

- Definire cosa aggiungere
- Mappare le infrastrutture
- Aggiungere altri elementi (accoglienza, attrazioni, interscambio, etc.)
- Creare un Atlante on-line



# L'Atlante Italiano della Mobilità Dolce





[www.mobilitadolce.net](http://www.mobilitadolce.net)